



INSTITUTO GALEGO DE  
ESTADÍSTICA

# INFORME SOBRE AS VARIACIÓNS NOS ÍNDICES DE PREZOS DE CONSUMO

**Abril 2017**

Santiago de Compostela, 12 de maio de 2017

**Instituto Galego de Estatística**  
Complexo Administrativo San Lázaro s/n  
15703 Santiago de Compostela (A Coruña)  
Contacto: <http://www.ige.eu/web/peticioninfo.jsp?>  
Teléfono información: 981.54.15.89 (de 9:00 a 14:00 horas)  
FAX: 981.54.13.23

Páxina Web : <http://www.ige.eu>

## 1.- O IPC do mes de abril de 2017

O índice xeral de Galicia correspondente ao mes de abril 2017 rexistrou un incremento do 0,9% con respecto ao mes anterior, unha décima inferior que no conxunto do Estado. Con respecto a abril de 2016, os prezos rexistraron un incremento do 2,8%, dúas décimas superior ao do conxunto do Estado.

A variación interanual da inflación subxacente (índice xeral sen alimentos non elaborados nin produtos enerxéticos) foi dun 1,2%, dúas décimas superior á rexistrada en marzo e igual á rexistrada a nivel estatal.

En termos de taxa interanual, son os grupos de "Transporte" (6,1%), "Vivenda, auga, electricidade, gas e outros combustibles" (6,5%), "Alimentos e bebidas non alcohólicas" (1,8%) e "Restaurantes e hoteis" (2,0%), os que repercuten máis positivamente na taxa (2,3 puntos entre os catro).

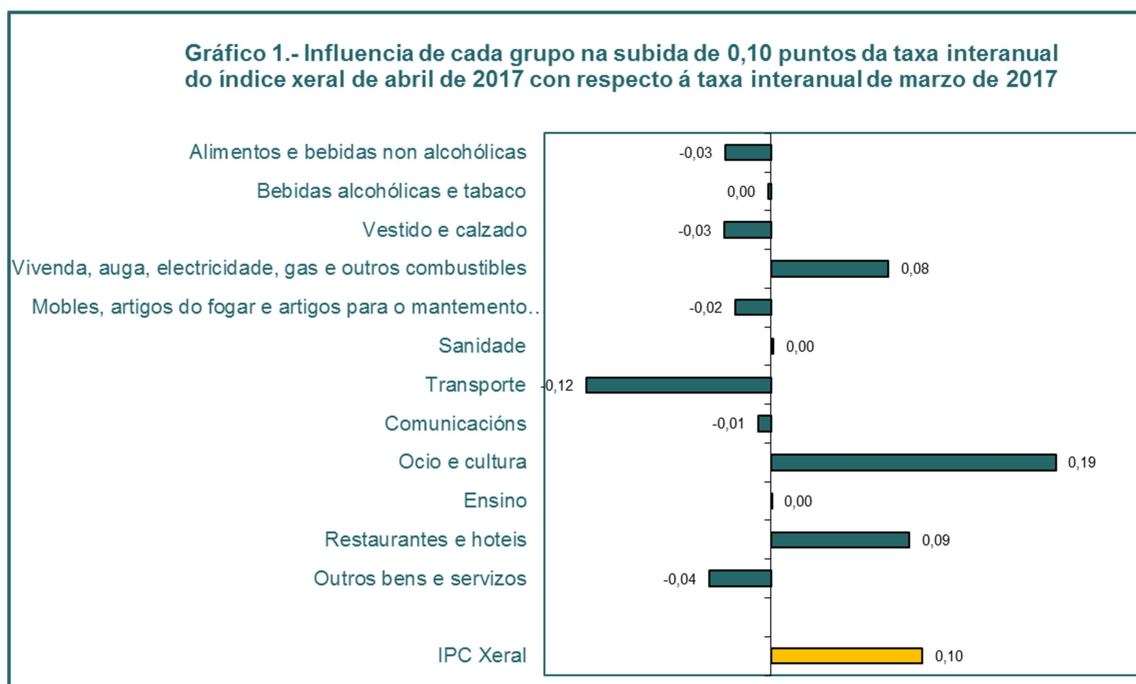
**Cadro 1.- VARIACIÓNS PORCENTUAIS DO IPC XERAL**

|                          | Sobre mes anterior | Acumulado no ano | Sobre ano anterior |
|--------------------------|--------------------|------------------|--------------------|
| <b>IPC xeral Galicia</b> | 0,9                | -0,2             | 2,8                |
| <b>IPC xeral España</b>  | 1,0                | 0,0              | 2,6                |

Fonte: INE. Índices de Precios de Consumo

Con respecto á variación interanual do mes anterior (2,65%), a taxa rexistrou unha subida de 0,10 puntos ata situarse no 2,75%. Os grupos que contribúen de forma máis destacada neste ascenso foron "Ocio e cultura", "Restaurantes e hoteis" e "Vivenda, auga, electricidade, gas e outros combustibles". Pola contra, "Transporte" foi o grupo que maior contribución negativa tivo na taxa interanual.

O seguinte gráfico mostra a influencia de cada grupo nesta caída da taxa interanual.



Fonte: INE. Índices de Precios de Consumo

## 2.- Variacións intermensuais

Dende o punto de vista das variacións intermensuais, os grupos máis destacables coa maior suba de prezos en Galicia foron: "Vestido e calzado" (8,9%), "Ocio e cultura" (1,0%) e "Transporte" (0,7%).

As rúbricas con maior repercusión positiva no índice xeral foron: "Prendas de vestir de muller" (11,1%), "Turismo e hostalería" (1,4%), "Prendas de vestir de neno e bebe" (15,0%), "Transporte persoal" (0,7%) e "Prendas de vestir de home" (6,0%).

O único grupo con baixada de prezos en Galicia foi "Vivenda, auga, electricidade, gas e outros combustibles" (-0,2%).

As rúbricas con maior repercusión negativa no índice xeral foron: "Obxectos recreativos" (-0,6%), "Calefacción, alumeado e distribución de auga" (-0,3%), "Artigos non duradeiros para o fogar" (-1,3%) e "Froitas frescas" (-3,2%).

**Cadro 2.- VARIACIÓNS PORCENTUAIS DOS 12 GRUPOS SOBRE O MES ANTERIOR**

| Grupo  | Galicia    | España     |
|--|------------|------------|
| Alimentos e bebidas non alcohólicas                                    | 0,1        | -0,1       |
| Bebidas alcohólicas e tabaco   | 0,0        | -0,1       |
| Vestido e calzado  | 8,9        | 10,2       |
| Vivenda, auga, electricidade, gas e outros combustibles                | -0,2       | 0,1        |
| Mobles, artigos do fogar e artigos para o mantemento corrente do fogar | 0,0        | 0,2        |
| Sanidade   | 0,1        | 0,2        |
| Transporte   | 0,7        | 0,5        |
| Comunicacións  | 0,5        | 0,5        |
| Ocio e cultura   | 1,0        | 1,5        |
| Ensino   | 0,0        | 0,0        |
| Restaurantes e hoteis  | 0,7        | 1,0        |
| Outros bens e servizos   | 0,0        | 0,1        |
| <b>Índice xeral</b>  | <b>0,9</b> | <b>1,0</b> |

Fonte: INE. Índices de Precios de Consumo

## 3.- Variacións interanuais

En termos de inflación interanual, os grupos que presentan uns crecementos máis elevados son: "Vivenda, auga, electricidade, gas e outros combustibles" (6,5%), "Transporte" (6,1%), "Ocio e cultura" (2,4%) e "Restaurantes e hoteis" (2,0%).

As rúbricas con maior repercusión positiva no índice xeral foron: "Transporte persoal" (6,2%), "Calefacción, alumeado e distribución de auga" (12,6%), "Turismo e hostalería" (3,6%), "Froitas frescas" (8,0%) e "Crustáceos, moluscos e preparados de peixe" (5,6%).

Polo contrario, o único grupo con caída de prezos en Galicia foi "Mobles, artigos do fogar e artigos para o mantemento corrente do fogar" (-0,3%).

As rúbricas con maior repercusión negativa no índice xeral foron: "Prendas de vestir de neno e bebe" (-2,3%), "Leite" (-2,9%), "Artigos non duradeiros para o fogar" (-2,9%), "Artigos de uso persoal" (-1,6%) e "Obxectos recreativos" (-4,0%).

As rúbricas con crecementos interanuais positivos en marzo teñen un peso no índice xeral do 79,5%, e no mes anterior este era do 83,3%.

**Cadro 3.- VARIACIÓNS PORCENTUAIS DOS 12 GRUPOS SOBRE O ANO ANTERIOR**

| Grupo  | Galicia    | España     |
|--|------------|------------|
| Alimentos e bebidas non alcohólicas                                    | 1,8        | 1,1        |
| Bebidas alcohólicas e tabaco   | 1,7        | 1,6        |
| Vestido e calzado  | 0,4        | 0,3        |
| Vivenda, auga, electricidade, gas e outros combustibles                | 6,5        | 5,4        |
| Mobles, artigos do fogar e artigos para o mantemento corrente do fogar | -0,3       | -0,4       |
| Sanidade   | 1,5        | 0,8        |
| Transporte   | 6,1        | 6,2        |
| Comunicacións  | 1,4        | 1,4        |
| Ocio e cultura   | 2,4        | 3,4        |
| Ensino   | 1,5        | 1,0        |
| Restaurantes e hoteis  | 2,0        | 2,0        |
| Outros bens e servizos   | 0,9        | 1,1        |
| <b>Índice xeral</b>  | <b>2,8</b> | <b>2,6</b> |

Fonte: INE. Índices de Precios de Consumo

#### 4.- Información por provincias

En relación cos índices provinciais, e con respecto ao mes anterior, a taxa de variación dos prezos variou entre o 0,8% de Coruña e o 1,2% de Lugo.

En termos de variación interanual, a taxa moveuse entre o 2,7% de Lugo e Pontevedra e o 2,8% de Coruña e Ourense.

**Cadro 4.- VARIACIÓNS PORCENTUAIS DO IPC XERAL NAS CATRO PROVINCIAS**

| Provincia  | Sobre mes anterior | Acumulado no ano | Sobre ano anterior |
|------------|--------------------|------------------|--------------------|
| A Coruña   | 0,8                | -0,2             | 2,8                |
| Lugo       | 1,2                | -0,2             | 2,7                |
| Ourense    | 1,0                | 0,0              | 2,8                |
| Pontevedra | 0,9                | -0,2             | 2,7                |

Fonte: INE. Índices de Precios de Consumo

#### 5.- Información por comunidades autónomas

Por Comunidades Autónomas a variación dos prezos con respecto ao mes anterior moveuse entre o 0,6% de Cantabria e o 1,4% de La Rioja.

En termos de inflación interanual a taxa variou entre o 2,0% de Extremadura e o 2,8% de Cataluña, Galicia e Castilla y León. Ademais das devanditas, rexistraron taxas interanuais superiores á media estatal: La Rioja, Baleares e Castilla - La Mancha cun aumento interanual do 2,7% cada unha delas.

**Cadro 5.- VARIACIÓNS PORCENTUAIS DO IPC XERAL NAS COMUNIDADES AUTÓNOMAS**

| CCAA               | Sobre mes anterior | Acumulado no ano | Sobre ano anterior |
|--------------------|--------------------|------------------|--------------------|
| Andalucía          | 1,0                | 0,0              | 2,5                |
| Aragón             | 0,8                | -0,2             | 2,4                |
| Asturias           | 1,1                | -0,2             | 2,6                |
| Balears            | 0,9                | 0,2              | 2,7                |
| Canarias           | 0,8                | 0,3              | 2,3                |
| Cantabria          | 0,6                | -0,6             | 2,6                |
| Castilla y León    | 0,8                | -0,2             | 2,8                |
| Castilla-La Mancha | 0,9                | -0,2             | 2,7                |
| Cataluña           | 0,9                | 0,1              | 2,8                |
| C.Valenciana       | 1,1                | 0,1              | 2,4                |
| Extremadura        | 1,1                | -0,2             | 2,0                |
| <b>Galicia</b>     | <b>0,9</b>         | <b>-0,2</b>      | <b>2,8</b>         |
| Madrid             | 1,0                | 0,2              | 2,5                |
| Murcia             | 1,3                | 0,0              | 2,3                |
| Navarra            | 0,8                | -0,6             | 2,3                |
| País Vasco         | 0,9                | 0,0              | 2,6                |
| La Rioja           | 1,4                | -0,3             | 2,7                |
| Ceuta              | 1,1                | 0,4              | 2,1                |
| Melilla            | 1,0                | 0,1              | 2,5                |
| <b>España</b>      | <b>1,0</b>         | <b>0,0</b>       | <b>2,6</b>         |

Fonte: INE. Índices de Precios de Consumo

## 6.- Previsións

O valor previsto para a variación interanual do mes de abril de 2017 do índice xeral coincidiu co valor acadado polo índice (2,8%). Na inflación subxacente a predición coincidiu igualmente co valor finalmente observado (1,2%).

A predición para o mes de maio de 2017 é dunha taxa interanual do 2,3%, cinco décimas inferior á rexistrada en abril (2,8%). A predición sobre o mes anterior é dun crecemento do 0,2%. A predición interanual para maio de 2017 da inflación subxacente é dun incremento do 1,1%, unha décima inferior á rexistrada en abril (1,2%).

A predición do IPC xeral baséase na desagregación do mesmo en cinco compoñentes. Esta desagregación realízase da seguinte forma: unha primeira desagregación entre bens e servizos partindo da base de que a estrutura de custos e a facilidade a niveis maiores de competencia é moi distinta nestes dous grupos. Dentro do sector de bens, as características da oferta son moi distintas e convén distinguir fundamentalmente catro tipos de bens: alimentos non elaborados, alimentos elaborados, bens industriais sen produtos enerxéticos e produtos enerxéticos. No sector servizos non se realiza ningunha distinción. Para cada un dos compoñentes realízase unha modelización univariante agás para os combustibles e carburantes (un dos compoñentes de produtos enerxéticos) onde se contrasta a súa evolución cos prezos do cru nos mercados internacionais a través dun modelo BVAR.

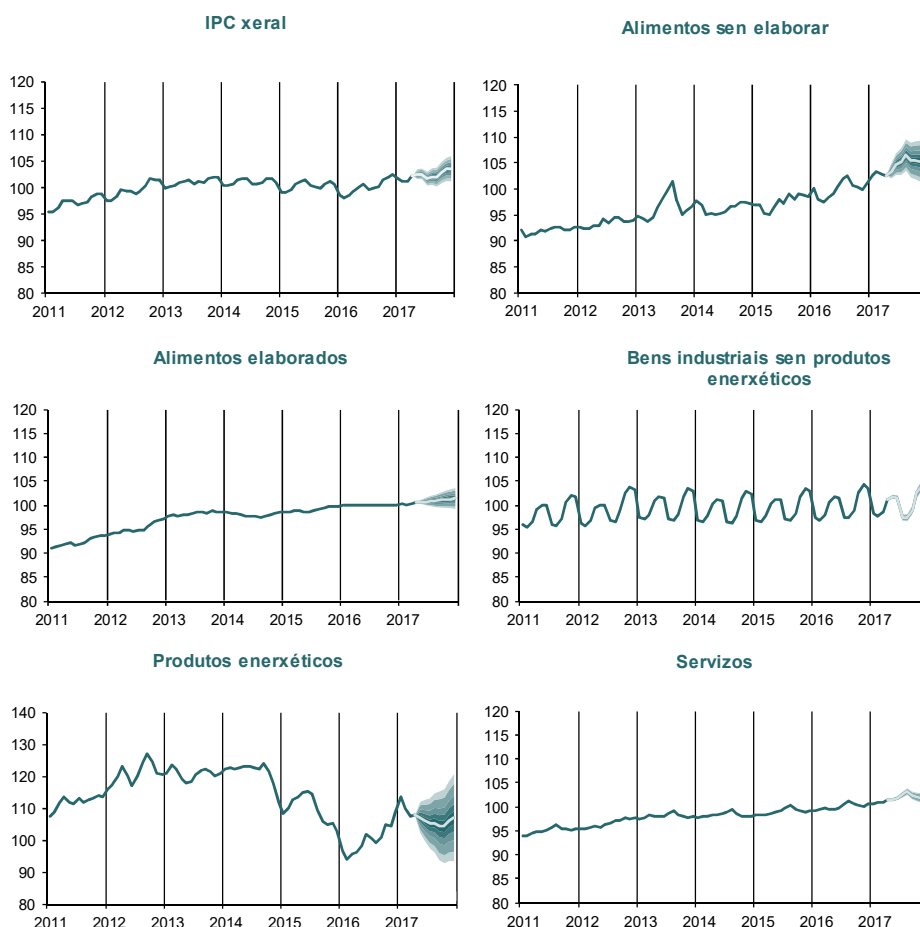
### Cadro 6.- PREVISIÓNS

| Grupos especiais                          | Maio 2017           |                        | Decembro 2017          | Media ano 2017         |
|---|---------------------|------------------------|------------------------|------------------------|
|   | Variación mensual % | Variación interanual % | Variación interanual % | Variación interanual % |
| Alimentos sen elaborar                    | 0,8                 | 4,5                    | 4,7                    | 4,5                    |
| Alimentos elaborados                      | 0,1                 | 0,6                    | 1,3                    | 0,8                    |
| Bens industriais sen produtos enerxéticos | 0,8                 | 0,2                    | -0,1                   | 0,3                    |
| Produtos enerxéticos                      | -0,5                | 8,9                    | -1,5                   | 7,0                    |
| Servizos                                  | -0,1                | 1,9                    | 1,6                    | 1,7                    |
| <b>Inflación subxacente</b>               | <b>0,2</b>          | <b>1,1</b>             | <b>1,0</b>             | <b>1,1</b>             |
| <b>Xeral</b>                              | <b>0,2</b>          | <b>2,3</b>             | <b>1,0</b>             | <b>2,1</b>             |

### Cadro 7.- AVALIACIÓN DAS PREVISIÓNS DE ABRIL DE 2017

| Grupos especiais                          | Variación mensual % |            | Variación interanual % |            |
|---|---------------------|------------|------------------------|------------|
|   | Valor observado     | Predición  | Valor observado        | Predición  |
| Alimentos sen elaborar                    | -0,2                | 0,4        | 4,5                    | 5,2        |
| Alimentos elaborados                      | 0,2                 | 0,1        | 0,5                    | 0,4        |
| Bens industriais sen produtos enerxéticos | 2,4                 | 2,8        | 0,4                    | 0,7        |
| Produtos enerxéticos                      | 0,4                 | 0,9        | 12,1                   | 12,7       |
| Servizos                                  | 0,6                 | 0,2        | 2,1                    | 1,7        |
| <b>Inflación subxacente</b>               | <b>1,1</b>          | <b>1,0</b> | <b>1,2</b>             | <b>1,2</b> |
| <b>Xeral</b>                              | <b>0,9</b>          | <b>1,0</b> | <b>2,8</b>             | <b>2,8</b> |

### Gráfico 2.- EVOLUCIÓN DO IPC



## Cadro 8. Crecemento do índice de prezos de consumo e as súas compoñentes

|                                  |      | Alimentos elaborados | Bens industriais sen produtos enerxéticos | Servizos | Inflación subxacente | Intervalo de confianza 80%* | Alimentos sen elaborar | Produtos enerxéticos | Total | Intervalo de confianza 80%* |        |
|----------------------------------|------|----------------------|---|----------|----------------------|-----------------------------|------------------------|----------------------|-------|-----------------------------|--------|
| Pesos 2017 (%)                   |      | 15,5                 | 29,4                                      | 35,9     | 80,8                 |                             | 7,0                    | 12,2                 |       |                             |        |
| Taxa media anual (%)             | 2008 | 6,9                  | 0,6                                       | 3,9      | 3,2                  |                             | 3,4                    | 12,5                 | 4,2   |                             |        |
|                                  | 2009 | 0,3                  | -1,2                                      | 2,6      | 0,6                  |                             | -0,7                   | -10,5                | -0,6  |                             |        |
|                                  | 2010 | 0,4                  | -0,5                                      | 1,5      | 0,5                  |                             | 0,0                    | 13,3                 | 1,9   |                             |        |
|                                  | 2011 | 4,0                  | 0,7                                       | 1,8      | 1,8                  |                             | 2,0                    | 15,8                 | 3,4   |                             |        |
|                                  | 2012 | 3,2                  | 0,8                                       | 1,5      | 1,6                  |                             | 1,6                    | 8,0                  | 2,4   |                             |        |
|                                  | 2013 | 3,2                  | 0,6                                       | 1,7      | 1,6                  |                             | 3,2                    | -0,2                 | 1,5   |                             |        |
|                                  | 2014 | -0,2                 | -0,4                                      | 0,2      | -0,1                 |                             | -0,1                   | 0,6                  | 0,0   |                             |        |
|                                  | 2015 | 1,1                  | 0,3                                       | 0,7      | 0,6                  |                             | 1,2                    | -9,6                 | -0,7  |                             |        |
|                                  | 2016 | 1,0                  | 0,5                                       | 1,0      | 0,8                  |                             | 2,6                    | -8,8                 | -0,3  |                             |        |
|                                  | 2017 | 0,8                  | 0,3                                       | 1,7      | 1,1                  | ± 0,71                      | 4,5                    | 7,0                  | 2,1   | ± 0,97                      |        |
| Taxa de variación interanual (%) | 2016 | Xaneiro              | 1,4                                       | 0,5      | 0,9                  | 0,9                         |                        | 3,2                  | -10,8 | -0,5                        |        |
|                                  |      | Febreiro             | 1,4                                       | 0,4      | 1,1                  | 0,9                         |                        | 1,2                  | -14,7 | -1,1                        |        |
|                                  |      | Marzo                | 1,4                                       | 0,4      | 1,3                  | 1,0                         |                        | 2,2                  | -15,2 | -1,1                        |        |
|                                  |      | Abril                | 1,4                                       | 0,3      | 0,8                  | 0,7                         |                        | 3,4                  | -15,2 | -1,2                        |        |
|                                  |      | Maio                 | 1,4                                       | 0,4      | 0,8                  | 0,8                         |                        | 2,7                  | -14,2 | -1,1                        |        |
|                                  |      | Xuño                 | 1,2                                       | 0,1      | 0,7                  | 0,6                         |                        | 2,5                  | -11,8 | -0,9                        |        |
|                                  |      | Xullo                | 1,1                                       | 0,3      | 0,8                  | 0,7                         |                        | 4,7                  | -12,2 | -0,8                        |        |
|                                  |      | Agosto               | 0,9                                       | 0,7      | 1,0                  | 0,8                         |                        | 3,6                  | -9,0  | -0,3                        |        |
|                                  |      | Setembro             | 0,4                                       | 0,6      | 1,1                  | 0,8                         |                        | 2,6                  | -4,7  | 0,2                         |        |
|                                  |      | Outubro              | 0,4                                       | 0,7      | 1,1                  | 0,9                         |                        | 1,2                  | 0,0   | 0,8                         |        |
|                                  |      | Novembro             | 0,4                                       | 0,6      | 1,2                  | 0,9                         |                        | 1,0                  | -0,8  | 0,7                         |        |
|                                  |      | Decembro             | 0,3                                       | 0,6      | 1,4                  | 0,9                         |                        | 2,5                  | 5,6   | 1,6                         |        |
| Taxa de variación interanual (%) | 2017 | Xaneiro              | 0,4                                       | 0,9      | 1,4                  | 1,1                         |                        | 2,5                  | 17,6  | 3,1                         |        |
|                                  |      | Febreiro             | 0,0                                       | 0,9      | 1,4                  | 1,1                         |                        | 5,4                  | 17,5  | 3,3                         |        |
|                                  |      | Marzo                | 0,2                                       | 0,7      | 1,3                  | 1,0                         |                        | 5,5                  | 12,1  | 2,7                         |        |
|                                  |      | Abril                | 0,5                                       | 0,4      | 2,1                  | 1,2                         |                        | 4,5                  | 12,1  | 2,8                         |        |
|                                  |      | Maio                 | 0,6                                       | 0,2      | 1,9                  | 1,1                         | ± 0,95                 | 4,5                  | 8,9   | 2,3                         | ± 0,73 |
|                                  |      | Xuño                 | 0,8                                       | 0,2      | 2,0                  | 1,2                         | ± 1,52                 | 4,3                  | 4,4   | 1,9                         | ± 0,79 |
|                                  |      | Xullo                | 0,9                                       | 0,1      | 1,9                  | 1,3                         | ± 1,28                 | 3,3                  | 4,8   | 1,9                         | ± 0,99 |
|                                  |      | Agosto               | 1,0                                       | 0,0      | 1,9                  | 1,3                         | ± 1,66                 | 3,8                  | 6,2   | 2,1                         | ± 1,22 |
|                                  |      | Setembro             | 1,1                                       | 0,0      | 1,8                  | 1,2                         | ± 1,00                 | 4,9                  | 3,5   | 1,8                         | ± 1,40 |
|                                  |      | Outubro              | 1,1                                       | -0,1     | 1,8                  | 1,0                         | ± 1,07                 | 5,1                  | -0,4  | 1,2                         | ± 1,56 |
|                                  |      | Novembro             | 1,2                                       | -0,1     | 1,7                  | 1,0                         | ± 1,14                 | 5,4                  | 1,4   | 1,4                         | ± 1,70 |
|                                  |      | Decembro             | 1,3                                       | -0,1     | 1,6                  | 1,0                         | ± 1,20                 | 4,7                  | -1,5  | 1,0                         | ± 1,85 |

\* Intervalos de confianza baseados en erros históricos

As zonas sombreadas en amarelo son predicións

## ANEXO: Táboas con información máis desagregada

### IPC xeral e dos grupos ECOICOP. Ponderacións e taxa de variación e repercusións sobre o mes anterior. Abril 2017

| Xeral e grupos ECOICOP   | España       |                                   |              | Galicia      |                                   |              |
|--|--------------|-----------------------------------|--------------|--------------|-----------------------------------|--------------|
|  | Ponderacións | Taxa variación sobre mes anterior | Repercusións | Ponderacións | Taxa variación sobre mes anterior | Repercusións |
| <b>Xeral base 2016</b>   | 100,0%       | 1,0                               |              | 100,0%       | 0,9                               |              |
| Alimentos e bebidas non alcohólicas                                    | 19,8%        | -0,1                              | -0,017       | 20,7%        | 0,1                               | 0,012        |
| Bebidas alcohólicas e tabaco   | 3,0%         | -0,1                              | -0,002       | 2,9%         | 0,0                               | 0,000        |
| Vestido e calzado  | 6,7%         | 10,2                              | 0,599        | 8,3%         | 8,9                               | 0,641        |
| Vivenda, auga, electricidade, gas e outros combustibles                | 13,3%        | 0,1                               | 0,016        | 11,9%        | -0,2                              | -0,019       |
| Mobles, artigos do fogar e artigos para o mantemento corrente do fogar | 5,9%         | 0,2                               | 0,014        | 6,1%         | 0,0                               | 0,003        |
| Sanidade   | 4,0%         | 0,2                               | 0,006        | 4,1%         | 0,1                               | 0,003        |
| Transporte   | 14,7%        | 0,5                               | 0,074        | 15,9%        | 0,7                               | 0,112        |
| Comunicacións  | 3,6%         | 0,5                               | 0,017        | 3,4%         | 0,5                               | 0,016        |
| Ocio e cultura   | 8,5%         | 1,5                               | 0,126        | 7,4%         | 1,0                               | 0,071        |
| Ensino   | 1,7%         | 0,0                               | 0,000        | 1,4%         | 0,0                               | 0,000        |
| Restaurantes e hoteis  | 12,1%        | 1,0                               | 0,124        | 10,6%        | 0,7                               | 0,073        |
| Outros bens e servizos   | 6,7%         | 0,1                               | 0,005        | 7,4%         | 0,0                               | 0,002        |

### IPC dos subgrupos ECOICOP. Ponderacións e taxa de variación e repercusións sobre o mes anterior. Abril 2017

| Subgrupos ECOICOP   | España       |                                   |              | Galicia      |                                   |              |
|---|--------------|-----------------------------------|--------------|--------------|-----------------------------------|--------------|
|   | Ponderacións | Taxa variación sobre mes anterior | Repercusións | Ponderacións | Taxa variación sobre mes anterior | Repercusións |
| Alimentos   | 18,4%        | -0,1                              | -0,021       | 19,3%        | 0,0                               | 0,001        |
| Bebidas non alcohólicas   | 1,4%         | 0,2                               | 0,003        | 1,4%         | 0,8                               | 0,011        |
| Bebidas alcohólicas   | 0,9%         | -0,3                              | -0,002       | 1,0%         | 0,0                               | 0,000        |
| Tabaco  | 2,2%         | 0,0                               | 0,000        | 1,9%         | 0,0                               | 0,000        |
| Vestido   | 5,1%         | 11,3                              | 0,495        | 6,1%         | 9,8                               | 0,510        |
| Calzado e as súas reparacións                                       | 1,7%         | 6,8                               | 0,104        | 2,2%         | 6,6                               | 0,130        |
| Aluguer de vivenda  | 3,0%         | 0,1                               | 0,002        | 2,5%         | 0,1                               | 0,003        |
| Conservación e reparación da vivenda                                | 1,1%         | 0,0                               | 0,000        | 1,2%         | 0,0                               | 0,000        |
| Subministro de auga e outros servizos relacionados coa vivenda      | 3,6%         | 0,3                               | 0,009        | 2,6%         | -0,3                              | -0,007       |
| Electricidade, gas e outros combustibles                            | 5,5%         | 0,1                               | 0,004        | 5,6%         | -0,3                              | -0,015       |
| Mobles e accesorios, alfombras e outros revestimentos do solo       | 1,3%         | 0,4                               | 0,005        | 1,5%         | 0,6                               | 0,009        |
| Artigos téxtiles para o fogar                                       | 0,5%         | 1,6                               | 0,008        | 0,6%         | 1,6                               | 0,009        |
| Aparatos domésticos   | 1,0%         | -0,2                              | -0,002       | 1,0%         | -0,2                              | -0,002       |
| Cristalería, vaixela e utensilios para o fogar                      | 0,2%         | 0,4                               | 0,001        | 0,3%         | 0,3                               | 0,001        |
| Ferramentas e equipos para o fogar e o xardín                       | 0,2%         | -0,1                              | 0,000        | 0,3%         | -0,3                              | -0,001       |
| Bens e servizos para o mantemento corrente do fogar                 | 2,7%         | 0,1                               | 0,002        | 2,5%         | -0,5                              | -0,013       |
| Produtos, aparatos e equipos médicos                                | 2,0%         | 0,1                               | 0,003        | 2,0%         | 0,1                               | 0,002        |
| Servizos ambulatorios   | 1,9%         | 0,2                               | 0,004        | 2,0%         | 0,1                               | 0,001        |
| Servizos hospitalarios  | 0,1%         | 0,0                               | 0,000        | 0,1%         | 0,0                               | 0,000        |
| Adquisición de vehículos  | 3,7%         | 0,1                               | 0,005        | 3,8%         | 0,1                               | 0,005        |
| Utilización de vehículos persoais                                   | 9,2%         | 0,6                               | 0,057        | 10,8%        | 0,9                               | 0,096        |
| Servizos de transporte  | 1,8%         | 0,7                               | 0,012        | 1,3%         | 0,8                               | 0,011        |
| Servicios postais   | 0,0%         | 1,3                               | 0,000        | 0,0%         | 1,3                               | 0,000        |
| Equipos de telefonía e fax  | 0,3%         | -2,4                              | -0,007       | 0,3%         | -2,4                              | -0,007       |
| Servizos de telefonía e fax   | 3,3%         | 0,7                               | 0,024        | 3,1%         | 0,7                               | 0,023        |
| Equipos audiovisuais, fotográficos e de procesamento de información | 1,0%         | -0,7                              | -0,007       | 0,9%         | -0,4                              | -0,004       |
| Outros grandes bens duradeiros para ocio e cultura                  | 0,1%         | 0,7                               | 0,000        | 0,1%         | 1,7                               | 0,001        |
| Outros artigos e equipos para ocio, xardinería e animais domésticos | 1,4%         | 0,5                               | 0,007        | 1,4%         | -0,7                              | -0,009       |
| Servizos recreativos, deportivos e culturais                        | 3,1%         | 0,3                               | 0,008        | 2,6%         | 0,0                               | -0,001       |
| Prensa, libros e artigos de papelería                               | 1,4%         | -0,2                              | -0,003       | 1,4%         | -0,2                              | -0,003       |
| Paquetes turísticos   | 1,6%         | 8,0                               | 0,120        | 1,1%         | 8,0                               | 0,087        |
| Educación infantil e primaria                                       | 0,5%         | 0,0                               | 0,000        | 0,4%         | 0,0                               | 0,000        |
| Educación secundaria  | 0,2%         | 0,0                               | 0,000        | 0,2%         | 0,0                               | 0,000        |
| Educación universitaria   | 0,7%         | 0,0                               | 0,000        | 0,6%         | 0,0                               | 0,000        |
| Ensino non definido por nivel                                       | 0,3%         | 0,0                               | 0,000        | 0,3%         | 0,0                               | 0,000        |
| Restauración e comedores  | 11,1%        | 0,2                               | 0,022        | 9,7%         | 0,2                               | 0,023        |
| Servizos de aloxamento  | 1,0%         | 10,1                              | 0,102        | 1,0%         | 5,1                               | 0,050        |
| Coidado persoal   | 3,2%         | 0,0                               | -0,001       | 4,1%         | 0,0                               | 0,000        |
| Efectos persoais n.c.n.p.   | 0,7%         | 0,8                               | 0,005        | 0,8%         | 0,2                               | 0,002        |
| Protección social   | 0,4%         | 0,1                               | 0,000        | 0,3%         | 0,3                               | 0,000        |
| Seguros   | 1,5%         | 0,0                               | 0,000        | 1,3%         | 0,0                               | 0,000        |
| Servizos financeiros n.c.n.p.                                       | 0,1%         | 0,0                               | 0,000        | 0,1%         | 0,0                               | 0,000        |
| Outros servizos n.c.n.p.  | 0,7%         | 0,0                               | 0,000        | 0,8%         | 0,0                               | 0,000        |

Fonte: INE. Índices de Precios de Consumo



IPC das rúbricas. Ponderacións e taxa de variación e repercusións sobre o mes anterior. Abril 2017

| Rúbricas  | España       |                                   |              | Galicia      |                                   |              |
|---|--------------|-----------------------------------|--------------|--------------|-----------------------------------|--------------|
|   | Ponderacións | Taxa variación sobre mes anterior | Repercusións | Ponderacións | Taxa variación sobre mes anterior | Repercusións |
| Cereais e derivados                             | 1,7%         | 0,4                               | 0,007        | 1,8%         | 0,2                               | 0,004        |
| Pan   | 1,4%         | 0,0                               | 0,000        | 1,4%         | 0,1                               | 0,001        |
| Carne de vacún                                  | 0,8%         | -0,5                              | -0,004       | 1,1%         | -0,3                              | -0,003       |
| Carne de ovino                                  | 0,2%         | -0,1                              | 0,000        | 0,1%         | -2,8                              | -0,003       |
| Carne de porcino                                | 0,7%         | 0,7                               | 0,005        | 0,7%         | 1,7                               | 0,013        |
| Carne de ave                                    | 0,8%         | -0,1                              | -0,001       | 0,7%         | -0,5                              | -0,004       |
| Outras carnes                                   | 2,2%         | 0,1                               | 0,002        | 1,9%         | 0,0                               | -0,001       |
| Peixe fresco e conxelado                        | 1,2%         | 0,6                               | 0,007        | 1,6%         | 2,2                               | 0,035        |
| Crustáceos, moluscos e preparados de peixe      | 1,2%         | 0,1                               | 0,001        | 1,6%         | 0,5                               | 0,009        |
| Ovos  | 0,2%         | -0,2                              | 0,000        | 0,2%         | 2,1                               | 0,004        |
| Leite   | 0,7%         | 0,2                               | 0,002        | 0,9%         | 0,1                               | 0,001        |
| Produtos lácteos                                | 1,5%         | -0,3                              | -0,005       | 1,7%         | 0,0                               | 0,000        |
| Aceites e graxas                                | 0,6%         | 0,9                               | 0,005        | 0,7%         | 1,0                               | 0,008        |
| Froitas frescas                                 | 1,6%         | -3,5                              | -0,059       | 1,7%         | -3,2                              | -0,059       |
| Froitas en conserva e froitos secos             | 0,3%         | -0,2                              | -0,001       | 0,2%         | -1,0                              | -0,002       |
| Legumes e hortalizas frescas                    | 1,0%         | 1,5                               | 0,017        | 0,8%         | 0,5                               | 0,004        |
| Preparados de legumes e hortalizas              | 0,6%         | 0,2                               | 0,001        | 0,5%         | -0,5                              | -0,002       |
| Patacas e os seus preparados                    | 0,3%         | 0,7                               | 0,002        | 0,3%         | 0,0                               | 0,000        |
| Café, cacao e infusións                         | 0,4%         | -0,2                              | -0,001       | 0,6%         | 0,3                               | 0,001        |
| Azucres   | 0,1%         | 0,1                               | 0,000        | 0,1%         | -0,1                              | 0,000        |
| Outros preparados alimenticios                  | 1,2%         | -0,1                              | -0,001       | 1,2%         | -0,4                              | -0,005       |
| Auga mineral, refrescos e zumes                 | 1,0%         | 0,4                               | 0,004        | 0,8%         | 1,1                               | 0,010        |
| Bebidas alcohólicas                             | 0,9%         | -0,3                              | -0,002       | 1,0%         | 0,0                               | 0,000        |
| Tabaco  | 2,2%         | 0,0                               | 0,000        | 1,9%         | 0,0                               | 0,000        |
| Prendas de vestir de home                       | 1,7%         | 5,7                               | 0,080        | 2,0%         | 6,0                               | 0,100        |
| Prendas de vestir de muller                     | 2,3%         | 13,5                              | 0,269        | 3,0%         | 11,1                              | 0,284        |
| Prendas de vestir de neno e bebe                | 0,9%         | 17,9                              | 0,140        | 0,9%         | 15,0                              | 0,115        |
| Complementos e reparacións de prendas de vestir | 0,2%         | 3,4                               | 0,006        | 0,2%         | 5,5                               | 0,011        |
| Calzado de home                                 | 0,6%         | 6,7                               | 0,037        | 0,8%         | 7,8                               | 0,059        |
| Calzado de muller                               | 0,8%         | 6,8                               | 0,047        | 1,0%         | 5,3                               | 0,048        |
| Calzado de neno                                 | 0,3%         | 7,6                               | 0,020        | 0,3%         | 7,7                               | 0,023        |
| Reparación de calzado                           | 0,0%         | 0,6                               | 0,000        | 0,0%         | 0,0                               | 0,000        |
| Vivenda en aluguer                              | 3,0%         | 0,1                               | 0,002        | 2,5%         | 0,1                               | 0,003        |
| Calefacción, alumeado e distribución de auga    | 6,5%         | 0,1                               | 0,004        | 6,2%         | -0,3                              | -0,015       |
| Conservación da vivenda                         | 3,8%         | 0,3                               | 0,010        | 3,2%         | -0,2                              | -0,007       |
| Mobles e revestimentos do solo                  | 1,2%         | 0,4                               | 0,005        | 1,4%         | 0,6                               | 0,009        |
| Téxtiles e accesorios para o fogar              | 0,6%         | 1,5                               | 0,008        | 0,6%         | 1,5                               | 0,009        |
| Electrodomésticos e reparacións                 | 1,0%         | -0,2                              | -0,002       | 1,0%         | -0,2                              | -0,002       |
| Utensilios e ferramentas para o fogar           | 0,4%         | 0,1                               | 0,001        | 0,6%         | 0,0                               | 0,000        |
| Artigos non duradeiros para o fogar             | 1,4%         | 0,1                               | 0,001        | 1,3%         | -1,3                              | -0,017       |
| Servizos para o fogar                           | 1,7%         | 0,1                               | 0,001        | 1,6%         | 0,2                               | 0,004        |
| Servizos médicos e similares                    | 2,2%         | 0,2                               | 0,004        | 2,3%         | 0,1                               | 0,001        |
| Medicamentos e material terapéutico             | 2,0%         | 0,1                               | 0,003        | 2,0%         | 0,1                               | 0,002        |
| Transporte persoal                              | 13,5%        | 0,5                               | 0,062        | 15,1%        | 0,7                               | 0,101        |
| Transporte público urbano                       | 0,8%         | 0,0                               | 0,000        | 0,4%         | 0,0                               | 0,000        |
| Transporte público interurbano                  | 0,9%         | 1,3                               | 0,012        | 0,9%         | 1,2                               | 0,011        |
| Comunicacións                                   | 3,6%         | 0,5                               | 0,017        | 3,4%         | 0,5                               | 0,016        |
| Obxectos recreativos                            | 2,3%         | 0,0                               | 0,000        | 2,2%         | -0,6                              | -0,012       |
| Publicacións                                    | 0,8%         | -0,4                              | -0,004       | 0,7%         | -0,5                              | -0,003       |
| Esparexemento                                   | 3,3%         | 0,3                               | 0,009        | 2,7%         | 0,0                               | -0,001       |
| Educación infantil e primaria                   | 0,7%         | 0,0                               | 0,000        | 0,5%         | 0,0                               | 0,000        |
| Educación secundaria                            | 0,3%         | 0,0                               | 0,000        | 0,3%         | 0,0                               | 0,000        |
| Educación universitaria                         | 0,7%         | 0,0                               | 0,000        | 0,6%         | 0,0                               | 0,000        |
| Outros gastos do ensino                         | 0,6%         | 0,1                               | 0,001        | 0,5%         | 0,1                               | 0,000        |
| Artigos de uso persoal                          | 1,9%         | -0,2                              | -0,004       | 2,7%         | 0,0                               | 0,000        |
| Turismo e hostalería                            | 13,2%        | 1,8                               | 0,244        | 11,3%        | 1,4                               | 0,160        |
| Outros bens e servizos                          | 4,2%         | 0,2                               | 0,009        | 4,1%         | 0,1                               | 0,002        |

Fonte: INE Índices de Precios de Consumo

**IPC de grupos especiais. Ponderacións e taxa de variación e repercusións sobre o mes anterior. Abril 2017**

| Grupos especiais  | España       |                                   |              | Galicia      |                                   |              |
|---|--------------|-----------------------------------|--------------|--------------|-----------------------------------|--------------|
|   | Ponderacións | Taxa variación sobre mes anterior | Repercusións | Ponderacións | Taxa variación sobre mes anterior | Repercusións |
| Alimentos con elaboración, bebidas e tabaco                                     | 15,3%        | 0,1                               | 0,010        | 15,5%        | 0,2                               | 0,030        |
| Alimentos sen elaboración   | 7,5%         | -0,4                              | -0,029       | 8,1%         | -0,2                              | -0,018       |
| Bens industriais  | 36,0%        | 1,9                               | 0,662        | 39,0%        | 1,8                               | 0,669        |
| Servizos sen aluguer de vivenda   | 38,5%        | 0,8                               | 0,316        | 35,1%        | 0,6                               | 0,229        |
| Carburantes e combustibles  | 7,7%         | 0,7                               | 0,052        | 8,5%         | 0,5                               | 0,041        |
| Bens industriais duradeiros   | 10,4%        | 0,0                               | 0,005        | 10,9%        | 0,0                               | -0,003       |
| Produtos enerxéticos  | 11,2%        | 0,5                               | 0,053        | 11,9%        | 0,4                               | 0,042        |
| Xeral sen alimentos, bebidas e tabaco   | 77,2%        | 1,3                               | 0,980        | 76,4%        | 1,2                               | 0,901        |
| Xeral sen aluguer de vivenda  | 97,2%        | 1,0                               | 0,959        | 97,7%        | 0,9                               | 0,909        |
| Xeral sen carburantes nin combustibles  | 92,3%        | 1,0                               | 0,909        | 91,5%        | 1,0                               | 0,871        |
| Xeral sen produtos enerxéticos  | 88,8%        | 1,0                               | 0,908        | 88,1%        | 1,0                               | 0,871        |
| Xeral sen alimentos non elaborados nin produtos enerxéticos                     | 81,3%        | 1,2                               | 0,937        | 80,0%        | 1,1                               | 0,889        |
| Xeral sen servizos (inclúe aluguer de vivenda)                                  | 61,5%        | 1,1                               | 0,645        | 64,9%        | 1,1                               | 0,684        |
| Xeral sen servizos nin aluguer de vivenda                                       | 58,8%        | 1,1                               | 0,643        | 62,6%        | 1,1                               | 0,682        |
| Xeral sen alimentos, bebidas, tabaco nin aluguer de vivenda                     | 74,4%        | 1,3                               | 0,978        | 74,1%        | 1,2                               | 0,898        |
| Xeral sen alimentos, bebidas, tabaco, carburantes nin combustibles              | 69,5%        | 1,3                               | 0,929        | 67,9%        | 1,3                               | 0,860        |
| Xeral sen alimentos, bebidas, tabaco nin produtos enerxéticos                   | 66,0%        | 1,4                               | 0,927        | 64,5%        | 1,3                               | 0,859        |
| Xeral sen alimentos, bebidas, tabaco nin servizos (incluído aluguer de vivenda) | 38,7%        | 1,8                               | 0,665        | 41,3%        | 1,7                               | 0,672        |
| Xeral sen alimentos, bebidas, tabaco, servizos nin aluguer de vivenda           | 36,0%        | 1,9                               | 0,662        | 39,0%        | 1,8                               | 0,669        |
| Bens industriais non duradeiros   | 25,5%        | 2,7                               | 0,658        | 28,1%        | 2,5                               | 0,672        |
| Xeral sen tabaco  | 97,8%        | 1,0                               | 0,961        | 98,1%        | 0,9                               | 0,913        |
| Alimentos e bebidas   | 20,6%        | -0,1                              | -0,019       | 21,7%        | 0,1                               | 0,012        |
| Alimentos elaborados  | 10,9%        | 0,1                               | 0,009        | 11,2%        | 0,2                               | 0,019        |
| Bens industriais sen enerxía  | 32,4%        | 2,1                               | 0,661        | 35,5%        | 1,9                               | 0,668        |
| Servizos (con aluguer de vivenda)   | 41,2%        | 0,8                               | 0,318        | 37,4%        | 0,6                               | 0,231        |
| Alimentos, bebidas e tabaco   | 22,8%        | -0,1                              | -0,019       | 23,6%        | 0,0                               | 0,011        |
| Alimentos sen elaboración e produtos enerxéticos                                | 18,7%        | 0,1                               | 0,024        | 20,0%        | 0,1                               | 0,024        |
| Bens industriais sen produtos enerxéticos                                       | 24,8%        | 2,5                               | 0,609        | 27,1%        | 2,4                               | 0,628        |
| Xeral sen carburantes nin combustibles líquidos                                 | 93,8%        | 1,0                               | 0,944        | 92,8%        | 1,0                               | 0,906        |

Fonte: INE. Índices de Precios de Consumo

IPC xeral e dos grupos ECOICOP. Ponderacións e taxa de variación e repercusións interanuais. Abril 2017

| Xeral e grupos ECOICOP   | España       |                           |              | Galicia      |                           |              |
|--|--------------|---------------------------|--------------|--------------|---------------------------|--------------|
|  | Ponderacións | Taxa variación interanual | Repercusións | Ponderacións | Taxa variación interanual | Repercusións |
| <b>Xeral base 2016</b>   | 100,0%       | 2,554                     |              | 100,0%       | 2,754                     |              |
| Alimentos e bebidas non alcohólicas                                    | 19,8%        | 1,1                       | 0,222        | 20,7%        | 1,8                       | 0,374        |
| Bebidas alcohólicas e tabaco   | 3,0%         | 1,6                       | 0,048        | 2,9%         | 1,7                       | 0,049        |
| Vestido e calzado  | 6,7%         | 0,3                       | 0,022        | 8,3%         | 0,4                       | 0,033        |
| Vivenda, auga, electricidade, gas e outros combustibles                | 13,3%        | 5,4                       | 0,687        | 11,9%        | 6,5                       | 0,731        |
| Mobles, artigos do fogar e artigos para o mantemento corrente do fogar | 5,9%         | -0,4                      | -0,024       | 6,1%         | -0,3                      | -0,016       |
| Saúde  | 4,0%         | 0,8                       | 0,033        | 4,1%         | 1,5                       | 0,063        |
| Transporte   | 14,7%        | 6,2                       | 0,897        | 15,9%        | 6,1                       | 0,989        |
| Comunicacións  | 3,6%         | 1,4                       | 0,053        | 3,4%         | 1,4                       | 0,051        |
| Ocio e cultura   | 8,5%         | 3,4                       | 0,280        | 7,4%         | 2,4                       | 0,174        |
| Ensino   | 1,7%         | 1,0                       | 0,017        | 1,4%         | 1,5                       | 0,020        |
| Restaurantes e hoteis  | 12,1%        | 2,0                       | 0,244        | 10,6%        | 2,0                       | 0,218        |
| Outros bens e servizos   | 6,7%         | 1,1                       | 0,076        | 7,4%         | 0,9                       | 0,067        |

IPC dos subgrupos ECOICOP. Ponderacións e taxa de variación e repercusións interanuais. Abril 2017

| Subgrupos ECOICOP   | España       |                           |              | Galicia      |                           |              |
|---|--------------|---------------------------|--------------|--------------|---------------------------|--------------|
|   | Ponderacións | Taxa variación interanual | Repercusións | Ponderacións | Taxa variación interanual | Repercusións |
| Alimentos   | 18,4%        | 1,2                       | 0,221        | 19,3%        | 1,8                       | 0,356        |
| Bebidas non alcohólicas   | 1,4%         | -0,7                      | -0,008       | 1,4%         | 0,5                       | 0,006        |
| Bebidas alcohólicas   | 0,9%         | 0,2                       | 0,001        | 1,0%         | 1,1                       | 0,011        |
| Tabaco  | 2,2%         | 2,1                       | 0,043        | 1,9%         | 2,0                       | 0,035        |
| Vestido   | 5,1%         | 0,7                       | 0,042        | 6,1%         | 0,4                       | 0,029        |
| Calzado e as súas reparacións                                       | 1,7%         | -1,2                      | -0,021       | 2,2%         | 0,1                       | 0,002        |
| Aluguer de vivenda  | 3,0%         | 0,2                       | 0,005        | 2,5%         | 0,2                       | 0,004        |
| Conservación e reparación da vivenda                                | 1,1%         | 1,0                       | 0,011        | 1,2%         | 0,3                       | 0,004        |
| Subministro de auga e outros servizos relacionados coa vivenda      | 3,6%         | 0,3                       | 0,012        | 2,6%         | 0,0                       | -0,001       |
| Electricidade, gas e outros combustibles                            | 5,5%         | 13,6                      | 0,607        | 5,6%         | 14,4                      | 0,690        |
| Mobles e accesorios, alfombras e outros revestimentos do solo       | 1,3%         | 0,3                       | 0,005        | 1,5%         | 0,4                       | 0,007        |
| Artigos téxtiles para o fogar                                       | 0,5%         | -1,5                      | -0,008       | 0,6%         | -0,4                      | -0,002       |
| Aparatos domésticos   | 1,0%         | -2,1                      | -0,019       | 1,0%         | -1,2                      | -0,011       |
| Cristalería, vaixela e utensilios para o fogar                      | 0,2%         | 0,1                       | 0,000        | 0,3%         | 0,7                       | 0,002        |
| Ferramentas e equipos para o fogar e o xardín                       | 0,2%         | -1,3                      | -0,003       | 0,3%         | 0,1                       | 0,000        |
| Bens e servizos para o mantemento corrente do fogar                 | 2,7%         | 0,0                       | 0,001        | 2,5%         | -0,5                      | -0,013       |
| Produtos, aparatos e equipos médicos                                | 2,0%         | 0,7                       | 0,012        | 2,0%         | 2,3                       | 0,039        |
| Servizos ambulatorios   | 1,9%         | 1,0                       | 0,016        | 2,0%         | 0,8                       | 0,014        |
| Servizos hospitalarios  | 0,1%         | 0,5                       | 0,001        | 0,1%         | 0,5                       | 0,001        |
| Adquisición de vehículos  | 3,7%         | 3,5                       | 0,182        | 3,8%         | 3,5                       | 0,170        |
| Utilización de vehículos persoais                                   | 9,2%         | 8,3                       | 0,742        | 10,8%        | 7,8                       | 0,856        |
| Servizos de transporte  | 1,8%         | 1,9                       | 0,029        | 1,3%         | 1,8                       | 0,023        |
| Servicios postais   | 0,0%         | 3,3                       | 0,001        | 0,0%         | 3,3                       | 0,001        |
| Equipos de telefonía e fax  | 0,3%         | -8,9                      | -0,026       | 0,3%         | -8,9                      | -0,026       |
| Servizos de telefonía e fax   | 3,3%         | 2,0                       | 0,065        | 3,1%         | 2,0                       | 0,064        |
| Equipos audiovisuais, fotográficos e de procesamento de información | 1,0%         | -5,3                      | -0,048       | 0,9%         | -5,7                      | -0,046       |
| Outros grandes bens duradeiros para ocio e cultura                  | 0,1%         | -1,2                      | -0,001       | 0,1%         | -4,3                      | -0,002       |
| Outros artigos e equipos para ocio, xardinería e animais domésticos | 1,4%         | -1,8                      | -0,024       | 1,4%         | -2,7                      | -0,038       |
| Servizos recreativos, deportivos e culturais                        | 3,1%         | 1,0                       | 0,018        | 2,6%         | 0,7                       | 0,011        |
| Prensa, libros e artigos de papelería                               | 1,4%         | 1,1                       | 0,017        | 1,4%         | 1,3                       | 0,020        |
| Paquetes turísticos   | 1,6%         | 20,9                      | 0,271        | 1,1%         | 20,9                      | 0,189        |
| Educación infantil e primaria                                       | 0,5%         | -                         | -            | 0,4%         | -                         | -            |
| Educación secundaria  | 0,2%         | -                         | -            | 0,2%         | -                         | -            |
| Educación universitaria   | 0,7%         | 0,8                       | 0,005        | 0,6%         | 1,2                       | 0,007        |
| Ensino non definido por nivel                                       | 0,3%         | 1,0                       | 0,003        | 0,3%         | 0,7                       | 0,002        |
| Restauración e comedores  | 11,1%        | 1,4                       | 0,148        | 9,7%         | 1,7                       | 0,162        |
| Servizos de aloxamento  | 1,0%         | 8,7                       | 0,074        | 1,0%         | 4,1                       | 0,031        |
| Coidado persoal   | 3,2%         | -0,8                      | -0,027       | 4,1%         | -0,9                      | -0,037       |
| Efectos persoais n.c.n.p.   | 0,7%         | 1,4                       | 0,008        | 0,8%         | 0,5                       | 0,003        |
| Protección social   | 0,4%         | -                         | -            | 0,3%         | -                         | -            |
| Seguros   | 1,5%         | 4,2                       | 0,195        | 1,3%         | 4,8                       | 0,190        |
| Servizos financeiros n.c.n.p.                                       | 0,1%         | 0,0                       | 0,000        | 0,1%         | 0,0                       | 0,000        |
| Outros servizos n.c.n.p.  | 0,7%         | 0,4                       | 0,003        | 0,8%         | 0,4                       | 0,003        |

Fonte: INE. Índices de Precios de Consumo

IPC das rúbricas. Ponderacións e taxa de variación e repercusións interanuais. Abril 2017

| Rúbricas  | España       |                           |              | Galicia      |                           |              |
|---|--------------|---------------------------|--------------|--------------|---------------------------|--------------|
|   | Ponderacións | Taxa variación interanual | Repercusións | Ponderacións | Taxa variación interanual | Repercusións |
| Cereais e derivados                             | 1,7%         | -1,1                      | -0,017       | 1,8%         | -1,5                      | -0,024       |
| Pan   | 1,4%         | -0,1                      | -0,001       | 1,4%         | 0,6                       | 0,010        |
| Carne de vacún                                  | 0,8%         | 0,0                       | 0,000        | 1,1%         | 0,4                       | 0,005        |
| Carne de ovino                                  | 0,2%         | -1,5                      | -0,003       | 0,1%         | -2,1                      | -0,002       |
| Carne de porcino                                | 0,7%         | 2,2                       | 0,013        | 0,7%         | 4,4                       | 0,028        |
| Carne de ave                                    | 0,8%         | 0,5                       | 0,004        | 0,7%         | -0,1                      | -0,001       |
| Outras carnes                                   | 2,2%         | -0,4                      | -0,008       | 1,9%         | 0,8                       | 0,016        |
| Peixe fresco e conxelado                        | 1,2%         | 3,0                       | 0,035        | 1,6%         | 4,7                       | 0,077        |
| Crustáceos, moluscos e preparados de peixe      | 1,2%         | 4,5                       | 0,059        | 1,6%         | 5,6                       | 0,101        |
| Ovos  | 0,2%         | 0,5                       | 0,001        | 0,2%         | 1,4                       | 0,002        |
| Leite   | 0,7%         | -0,8                      | -0,008       | 0,9%         | -2,9                      | -0,034       |
| Produtos lácteos                                | 1,5%         | -0,9                      | -0,013       | 1,7%         | -0,8                      | -0,013       |
| Aceites e graxas                                | 0,6%         | 0,5                       | 0,003        | 0,7%         | 2,4                       | 0,018        |
| Froitas frescas                                 | 1,6%         | 5,0                       | 0,067        | 1,7%         | 8,0                       | 0,123        |
| Froitas en conserva e froitos secos             | 0,3%         | 0,4                       | 0,001        | 0,2%         | -0,1                      | 0,000        |
| Legumes e hortalizas frescas                    | 1,0%         | 7,1                       | 0,076        | 0,8%         | 5,7                       | 0,046        |
| Preparados de legumes e hortalizas              | 0,6%         | 1,7                       | 0,008        | 0,5%         | 2,7                       | 0,010        |
| Patacas e os seus preparados                    | 0,3%         | 5,8                       | 0,018        | 0,3%         | 9,4                       | 0,028        |
| Café, cacao e infusións                         | 0,4%         | -0,9                      | -0,004       | 0,6%         | -0,1                      | -0,001       |
| Azucres   | 0,1%         | -1,8                      | -0,002       | 0,1%         | -0,4                      | -0,001       |
| Outros preparados alimenticios                  | 1,2%         | -0,4                      | -0,004       | 1,2%         | -1,4                      | -0,014       |
| Auga mineral, refrescos e zumes                 | 1,0%         | -0,5                      | -0,005       | 0,8%         | 0,9                       | 0,007        |
| Bebidas alcohólicas                             | 0,9%         | 0,2                       | 0,001        | 1,0%         | 1,1                       | 0,011        |
| Tabaco  | 2,2%         | 2,1                       | 0,044        | 1,9%         | 2,0                       | 0,036        |
| Prendas de vestir de home                       | 1,7%         | 0,6                       | 0,012        | 2,0%         | 0,3                       | 0,007        |
| Prendas de vestir de muller                     | 2,3%         | 1,6                       | 0,042        | 3,0%         | 0,8                       | 0,026        |
| Prendas de vestir de neno e bebe                | 0,9%         | -2,7                      | -0,028       | 0,9%         | -2,3                      | -0,025       |
| Complementos e reparacións de prendas de vestir | 0,2%         | 1,3                       | 0,002        | 0,2%         | 2,0                       | 0,004        |
| Calzado de home                                 | 0,6%         | 1,3                       | 0,008        | 0,8%         | 2,8                       | 0,023        |
| Calzado de muller                               | 0,8%         | -0,5                      | -0,004       | 1,0%         | -1,7                      | -0,018       |
| Calzado de neno                                 | 0,3%         | -8,3                      | -0,026       | 0,3%         | -1,4                      | -0,005       |
| Reparación de calzado                           | 0,0%         | 1,2                       | 0,000        | 0,0%         | 0,2                       | 0,000        |
| Vivenda en aluguer                              | 3,0%         | 0,2                       | 0,006        | 2,5%         | 0,2                       | 0,004        |
| Calefacción, alumeado e distribución de auga    | 6,5%         | 10,7                      | 0,613        | 6,2%         | 12,6                      | 0,702        |
| Conservación da vivenda                         | 3,8%         | 0,6                       | 0,023        | 3,2%         | 0,0                       | 0,000        |
| Mobles e revestimentos do solo                  | 1,2%         | 0,3                       | 0,004        | 1,4%         | 0,5                       | 0,007        |
| Téxtiles e accesorios para o fogar              | 0,6%         | -1,2                      | -0,007       | 0,6%         | -0,4                      | -0,002       |
| Electrodomésticos e reparacións                 | 1,0%         | -2,1                      | -0,020       | 1,0%         | -1,2                      | -0,011       |
| Utensilios e ferramentas para o fogar           | 0,4%         | -0,6                      | -0,003       | 0,6%         | 0,5                       | 0,003        |
| Artigos non duradeiros para o fogar             | 1,4%         | -0,8                      | -0,013       | 1,3%         | -2,9                      | -0,048       |
| Servizos para o fogar                           | 1,7%         | 1,4                       | 0,031        | 1,6%         | 2,4                       | 0,042        |
| Servizos médicos e similares                    | 2,2%         | 1,2                       | 0,035        | 2,3%         | 0,9                       | 0,022        |
| Medicamentos e material terapéutico             | 2,0%         | 0,7                       | 0,012        | 2,0%         | 2,3                       | 0,040        |
| Transporte persoal                              | 13,5%        | 6,3                       | 1,038        | 15,1%        | 6,2                       | 1,148        |
| Transporte público urbano                       | 0,8%         | 0,3                       | 0,003        | 0,4%         | 0,2                       | 0,001        |
| Transporte público interurbano                  | 0,9%         | 3,3                       | 0,027        | 0,9%         | 2,7                       | 0,022        |
| Comunicacións                                   | 3,6%         | 1,4                       | 0,052        | 3,4%         | 1,4                       | 0,051        |
| Obxectos recreativos                            | 2,3%         | -3,3                      | -0,079       | 2,2%         | -4,0                      | -0,090       |
| Publicacións                                    | 0,8%         | 1,1                       | 0,011        | 0,7%         | 0,9                       | 0,009        |
| Esparexemento                                   | 3,3%         | 1,0                       | 0,019        | 2,7%         | 0,7                       | 0,011        |
| Educación infantil e primaria                   | 0,7%         | 1,3                       | 0,007        | 0,5%         | 1,8                       | 0,006        |
| Educación secundaria                            | 0,3%         | 1,3                       | 0,005        | 0,3%         | 2,0                       | 0,008        |
| Educación universitaria                         | 0,7%         | 0,8                       | 0,005        | 0,6%         | 1,2                       | 0,006        |
| Outros gastos do ensino                         | 0,6%         | 0,8                       | 0,005        | 0,5%         | 1,4                       | 0,010        |
| Artigos de uso persoal                          | 1,9%         | -1,6                      | -0,055       | 2,7%         | -1,6                      | -0,070       |
| Turismo e hostalería                            | 13,2%        | 3,9                       | 0,528        | 11,3%        | 3,6                       | 0,411        |
| Outros bens e servizos                          | 4,2%         | 1,4                       | 0,034        | 4,1%         | 1,2                       | 0,031        |

Fonte: INE. Índices de Precios de Consumo

**IPC de grupos especiais. Ponderacións e taxa de variación e repercusións interanuais. Abril 2017**

| Grupos especiais  | España       |                           |              | Galicia      |                           |              |
|---|--------------|---------------------------|--------------|--------------|---------------------------|--------------|
|   | Ponderacións | Taxa variación interanual | Repercusións | Ponderacións | Taxa variación interanual | Repercusións |
| Alimentos con elaboración, bebidas e tabaco                                     | 15,3%        | 0,2                       | 0,030        | 15,5%        | 0,5                       | 0,074        |
| Alimentos sen elaboración   | 7,5%         | 3,4                       | 0,219        | 8,1%         | 4,5                       | 0,328        |
| Benes industriais   | 36,0%        | 3,6                       | 1,384        | 39,0%        | 3,7                       | 1,499        |
| Servizos sen aluguer de vivenda   | 38,5%        | 2,3                       | 0,860        | 35,1%        | 2,2                       | 0,755        |
| Carburantes e combustibles  | 7,7%         | 11,2                      | 0,879        | 8,5%         | 11,4                      | 1,099        |
| Bens industriais duradeiros   | 10,4%        | 0,7                       | 0,081        | 10,9%        | 1,0                       | 0,112        |
| Produtos enerxéticos  | 11,2%        | 12,0                      | 1,305        | 11,9%        | 12,1                      | 1,477        |
| Xeral sen alimentos, bebidas e tabaco   | 77,2%        | 2,9                       | 2,290        | 76,4%        | 3,0                       | 2,318        |
| Xeral sen aluguer de vivenda  | 97,2%        | 2,6                       | 2,545        | 97,7%        | 2,8                       | 2,739        |
| Xeral sen carburantes nin combustibles  | 92,3%        | 1,8                       | 1,679        | 91,5%        | 1,9                       | 1,745        |
| Xeral sen produtos enerxéticos  | 88,8%        | 1,4                       | 1,253        | 88,1%        | 1,5                       | 1,336        |
| Xeral sen alimentos non elaborados nin produtos enerxéticos                     | 81,3%        | 1,2                       | 1,022        | 80,0%        | 1,2                       | 0,998        |
| Xeral sen servizos (inclúe aluguer de vivenda)                                  | 61,5%        | 2,7                       | 1,682        | 64,9%        | 3,0                       | 1,967        |
| Xeral sen servizos nin aluguer de vivenda                                       | 58,8%        | 2,8                       | 1,672        | 62,6%        | 3,1                       | 1,961        |
| Xeral sen alimentos, bebidas, tabaco nin aluguer de vivenda                     | 74,4%        | 3,0                       | 2,281        | 74,1%        | 3,1                       | 2,312        |
| Xeral sen alimentos, bebidas, tabaco, carburantes nin combustibles              | 69,5%        | 2,0                       | 1,412        | 67,9%        | 2,0                       | 1,321        |
| Xeral sen alimentos, bebidas, tabaco nin produtos enerxéticos                   | 66,0%        | 1,5                       | 0,991        | 64,5%        | 1,4                       | 0,919        |
| Xeral sen alimentos, bebidas, tabaco nin servizos (incluído aluguer de vivenda) | 38,7%        | 3,4                       | 1,400        | 41,3%        | 3,5                       | 1,511        |
| Xeral sen alimentos, bebidas, tabaco, servizos nin aluguer de vivenda           | 36,0%        | 3,6                       | 1,384        | 39,0%        | 3,7                       | 1,499        |
| Bens industriais non duradeiros   | 25,5%        | 4,9                       | 1,312        | 28,1%        | 4,8                       | 1,419        |
| Xeral sen tabaco  | 97,8%        | 2,6                       | 2,508        | 98,1%        | 2,8                       | 2,707        |
| Alimentos e bebidas   | 20,6%        | 1,1                       | 0,213        | 21,7%        | 1,7                       | 0,370        |
| Alimentos elaborados  | 10,9%        | -0,1                      | -0,009       | 11,2%        | 0,2                       | 0,018        |
| Bens industriais sen enerxía  | 32,4%        | 2,8                       | 0,975        | 35,5%        | 2,9                       | 1,110        |
| Servizos (con aluguer de vivenda)   | 41,2%        | 2,1                       | 0,865        | 37,4%        | 2,1                       | 0,757        |
| Alimentos, bebidas e tabaco   | 22,8%        | 1,2                       | 0,256        | 23,6%        | 1,8                       | 0,404        |
| Alimentos sen elaboración e produtos enerxéticos                                | 18,7%        | 8,9                       | 1,536        | 20,0%        | 9,3                       | 1,821        |
| Bens industriais sen produtos enerxéticos                                       | 24,8%        | 0,3                       | 0,076        | 27,1%        | 0,4                       | 0,101        |
| Xeral sen carburantes nin combustibles líquidos                                 | 93,8%        | 1,9                       | 1,778        | 92,8%        | 2,0                       | 1,846        |

Fonte: INE. Índices de Precios de Consumo