



INSTITUTO GALEGO DE
ESTADÍSTICA

INFORME SOBRE AS VARIACIÓNS NOS ÍNDICES DE PREZOS DE CONSUMO

Abril 2019

Santiago de Compostela, 14 de maio de 2019

Instituto Galego de Estatística
Complexo Administrativo San Lázaro s/n
15703 Santiago de Compostela (A Coruña)
Contacto: <http://www.ige.eu/web/peticioninfo.jsp?>
Teléfono información: 981.54.15.89 (de 9:00 a 14:00 horas)
FAX: 981.54.13.23

Páxina Web : <http://www.ige.eu>

1.- O IPC do mes de abril de 2019

O índice xeral de Galicia correspondente ao mes de abril de 2019 rexistrou un incremento do 1,0% con respecto ao mes anterior, igual ao do conxunto do Estado. Con respecto a abril de 2018, os prezos rexistraron un aumento do 1,4%, unha décima inferior ao rexistrado polo conxunto do Estado (1,5%).

A variación interanual da inflación subxacente (índice xeral sen alimentos non elaborados nin produtos enerxéticos) foi dun 0,8%, unha décima superior á rexistrada en marzo (0,7%) e unha décima inferior á rexistrada a nivel estatal (0,9%).

En termos de taxa interanual, son os grupos de "Restaurantes e hoteis" (3,5%), "Transporte" (1,8%), "Vivenda, auga, electricidade, gas e outros combustibles" (2,2%) e "Alimentos e bebidas non alcohólicas" (0,6%), os que repercuten máis positivamente na taxa (1,1 puntos entre os catro).

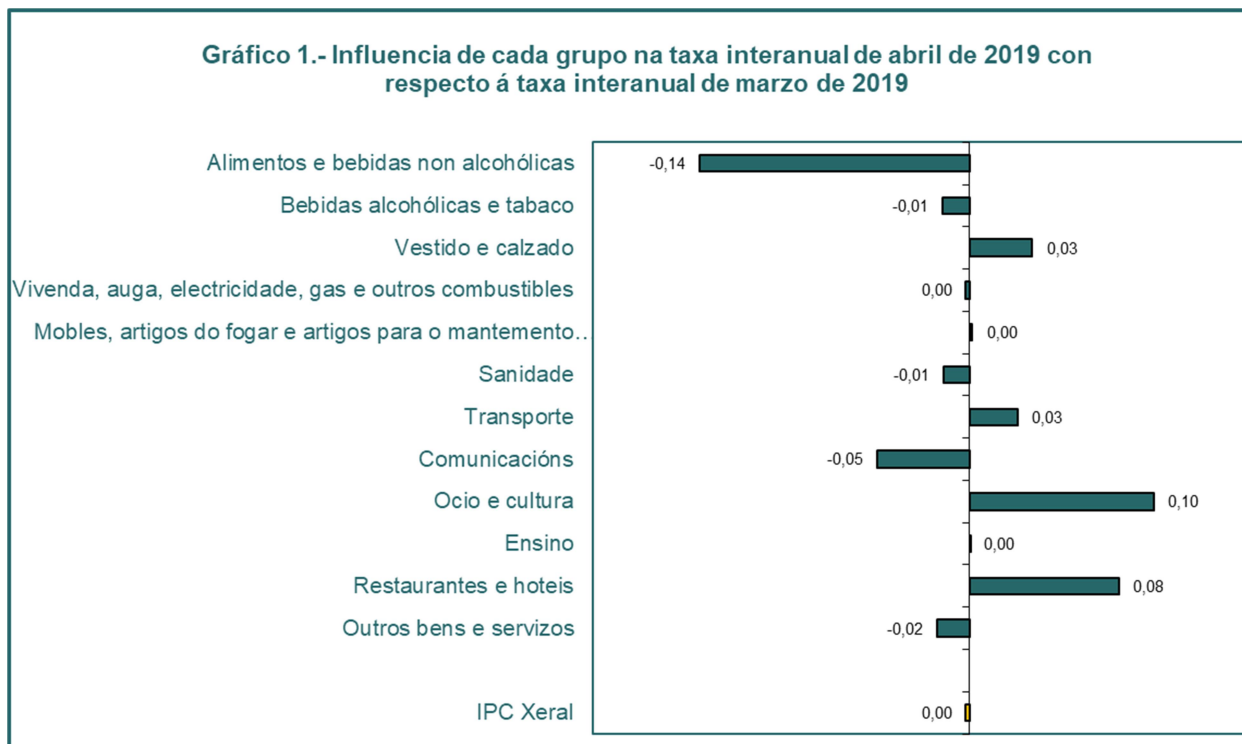
Cadro 1.- VARIACIÓNS PORCENTUAIS DO IPC XERAL

	Sobre mes anterior	Acumulado no ano	Sobre ano anterior
IPC xeral Galicia	1,0	0,1	1,4
IPC xeral España	1,0	0,3	1,5

Fonte: INE. Índices de precios de consumo

Con respecto á variación interanual do mes anterior (1,4%), a taxa non rexistrou movemento significativo. Os grupos que contribúen de xeito máis positivo foron "Ocio e cultura" e "Restaurantes e hoteis". Pola contra, os grupos que máis minoraron a taxa interanual foron "Alimentos e bebidas non alcohólicas" e "Comunicacións".

O seguinte gráfico mostra a influencia de cada grupo na evolución da taxa interanual nos últimos dous meses.



Fonte: INE. Índices de Precios de Consumo

2.- Variacións intermensuais

Dende o punto de vista das variacións intermensuais, os grupos máis destacables coa maior subida de prezos en Galicia foron: "Vestido e calzado" (9,3%), "Transporte" (1,3%) e "Restaurantes e hoteis" (1,1%).

As rúbricas con maiores repercusións positivas no índice xeral foron: "Prendas de vestir de muller" (11,6%), "Transporte persoal" (1,3%), "Turismo e hostalería" (1,5%), "Prendas de vestir de neno e bebe" (17,4%) e "Prendas de vestir de home" (6,7%).

Os grupos con baixadas de prezos foron: "Comunicacións" (-0,1%), "Bebidas alcohólicas e tabaco" (-0,1%) e "Alimentos e bebidas non alcohólicas" (-0,5%).

As rúbricas con maiores repercusións negativas no índice xeral foron: "Auga mineral, refrescos e zumes" (-1,9%), "Café, cacao e infusións" (-3,3%), "Aceites e graxas" (-2,7%) e "Froitas frescas" (-4,9%).

Cadro 2.- VARIACIÓNS PORCENTUAIS DOS 12 GRUPOS SOBRE O MES ANTERIOR

Grupo	Galicia	España
Alimentos e bebidas non alcohólicas	-0,5	0,0
Bebidas alcohólicas e tabaco	-0,1	0,0
Vestido e calzado	9,3	10,5
Vivenda, auga, electricidade, gas e outros combustibles	0,0	-0,2
Mobles, artigos do fogar e artigos para o mantemento corrente do fogar	0,4	0,3
Sanidade	0,2	0,1
Transporte	1,3	1,3
Comunicacións	-0,1	-0,1
Ocio e cultura	0,6	0,9
Ensino	0,0	0,0
Restaurantes e hoteis	1,1	0,9
Outros bens e servizos	0,2	0,2
Índice xeral	1,0	1,0

Fonte: INE. Índices de precios de consumo

3.- Variacións interanuais

En termos de inflación interanual, os grupos que presentan uns crecementos máis elevados son: "Restaurantes e hoteis" (3,5%), "Vivenda, auga, electricidade, gas e outros combustibles" (2,2%) e "Transporte" (1,8%).

As rúbricas con maiores repercusións positivas no índice xeral foron: "Turismo e hostalería" (3,7%), "Transporte persoal" (1,9%), "Calefacción, alumado e distribución de auga" (3,6%) e "Patacas e os seus preparados" (26,2%).

Polo contrario, o único grupo con diminución de prezos en Galicia foi "Ocio e cultura" (-0,4%).

As rúbricas con maiores repercusións negativas no índice xeral foron: "Froitas frescas" (-1,1%), "Café, cacao e infusións" (-4,5%), "Esparexemento" (-1,1%), "Obxectos recreativos" (-3,2%) e "Aceites e graxas" (-15,7%).

As rúbricas con crecementos interanuais positivos en abril teñen un peso no índice xeral do 84,4%, e no mes anterior este era do 85,8%.

Cadro 3.- VARIACIÓN PORCENTUAIS DOS 12 GRUPOS SOBRE O ANO ANTERIOR

Grupo	Galicia	España
Alimentos e bebidas non alcohólicas	0,6	0,8
Bebidas alcohólicas e tabaco	0,0	0,7
Vestido e calzado	1,2	1,1
Vivenda, auga, electricidade, gas e outros combustibles	2,2	2,0
Mobles, artigos do fogar e artigos para o mantemento corrente do fogar	0,6	0,6
Sanidade	1,1	1,0
Transporte	1,8	3,2
Comunicacións	0,1	0,1
Ocio e cultura	-0,4	0,3
Ensino	1,3	1,0
Restaurantes e hoteis	3,5	2,3
Outros bens e servizos	1,2	1,4
Índice xeral	1,4	1,5

Fonte: INE. Índices de precios de consumo

4.- Información por provincias

En relación cos índices provinciais, e con respecto ao mes anterior, a taxa de variación dos prezos moveuse entre o 0,9% de A Coruña e o 1,3% de Lugo.

En termos de variación interanual, as taxas movéronse entre o 1,1% de Ourense e o 1,5% de Pontevedra.

Cadro 4.- VARIACIÓN PORCENTUAIS DO IPC XERAL NAS CATRO PROVINCIAS

Provincia	Sobre mes anterior	Acumulado no ano	Sobre ano anterior
A Coruña	0,9	0,2	1,3
Lugo	1,3	0,0	1,3
Ourense	1,1	0,1	1,1
Pontevedra	1,0	0,2	1,5
Galicia	1,0	0,1	1,4

Fonte: INE, Índices de Precios de Consumo

5.- Información por comunidades autónomas

A variación dos prezos con respecto ao mes anterior moveuse entre o 0,8% de Canarias e Madrid e o 1,6% de La Rioja.

En termos de inflación interanual a taxa variou entre o 0,1% de Melilla e o 2,1% de Navarra. Ademais de Navarra, rexistraron taxas interanuais superiores á media estatal: Castilla y León (1,8%), Comunidad de Madrid (1,8%), La Rioja (1,7%), Cataluña (1,7%), País Vasco (1,7%), Aragón (1,6%) e Castilla - La Mancha (1,6%).

Cadro 5.- VARIACIÓNS PORCENTUAIS DO IPC XERAL NAS CC.AA.

Provincia	Sobre mes anterior	Acumulado no ano	Sobre ano anterior
Andalucía	1,0	0,3	1,3
Aragón	1,1	0,4	1,6
Asturias, Principado de	1,0	-0,1	1,4
Balears, Illes	0,9	0,4	1,2
Canarias	0,8	-0,2	0,9
Cantabria	0,9	0,0	1,5
Castilla y León	1,1	0,4	1,8
Castilla - La Mancha	1,1	0,3	1,6
Cataluña	1,0	0,4	1,7
Comunitat Valenciana	1,1	0,4	1,4
Extremadura	1,4	0,6	1,5
Galicia	1,0	0,1	1,4
Madrid, Comunidad de	0,8	0,4	1,8
Murcia, Región de	1,3	0,4	1,1
Navarra, Comunidad Foral de	1,1	0,5	2,1
País Vasco	1,0	0,6	1,7
Rioja, La	1,6	0,4	1,7
Ceuta	1,3	0,7	1,4
Melilla	1,1	-0,1	0,1
España	1,0	0,3	1,5

Fonte: INE, Índices de Precios de Consumo

6.- Previsións

O valor previsto para a variación interanual do mes de abril de 2019 do índice xeral foi do 1,1%, tres décimas inferior ao valor acadado polo índice (1,4%). Na inflación subxacente a predición foi do 0,8%, igual ao valor finalmente observado.

A predición para o mes de maio de 2019 é dunha taxa interanual do 0,7%, sete décimas inferior á rexistrada en abril (1,4%). A predición sobre o mes anterior é dunha subida do 0,2%. A predición interanual para maio de 2019 da inflación subxacente é dun crecemento do 0,7%, unha décima inferior á rexistrada en abril (0,8%).

A predición do IPC xeral baséase na desagregación do mesmo en cinco compoñentes. Esta desagregación realízase da seguinte forma: unha primeira desagregación entre bens e servizos partindo da base de que a estrutura de custos e a facilidade a niveis maiores de competencia é moi distinta nestes dous grupos. Dentro do sector de bens, as características da oferta son moi distintas e convén distinguir fundamentalmente catro tipos de bens: alimentos non elaborados, alimentos elaborados, bens industriais sen produtos enerxéticos e produtos enerxéticos. No sector servizos non se realiza ningunha distinción. Para cada un dos compoñentes realízase unha modelización univariante agás para os combustibles e carburantes (un dos compoñentes de produtos enerxéticos) onde se contrasta a súa evolución cos prezos do cru nos mercados internacionais a través dun modelo BVAR.

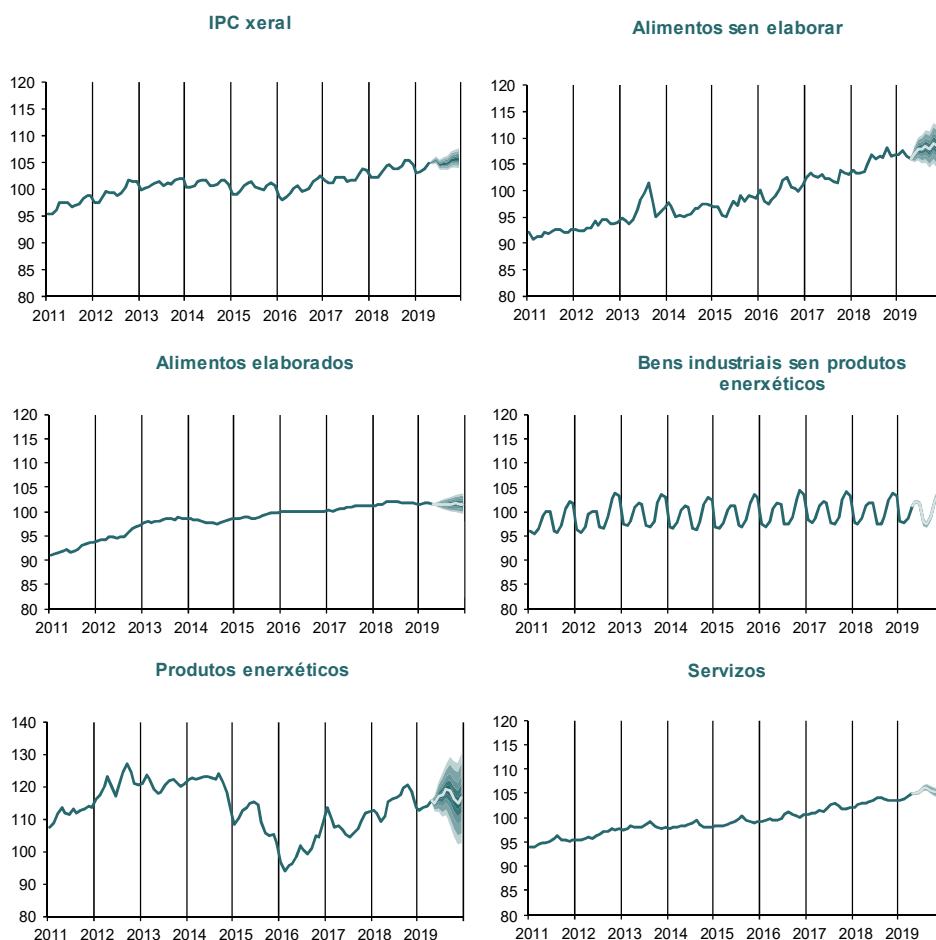
Cadro 6.- PREVISIÓNS

Grupos especiais	MAIO 2019		Decembro 2019	Media ano 2019
	Variación mensual %	Variación interanual %	Variación interanual %	Variación interanual %
Alimentos sen elaborar	0,9	1,7	1,6	2,0
Alimentos elaborados	-0,1	-0,5	0,1	-0,2
Bens industriais sen produtos enerxéticos	0,8	0,1	-0,1	0,1
Produtos enerxéticos	-0,6	-0,3	2,7	0,6
Servizos	0,0	1,7	1,7	1,7
Inflación subxacente	0,2	0,7	0,8	0,7
Xeral	0,2	0,7	1,1	0,8

Cadro 7.- AVALIACIÓN DAS PREVISIÓNS DE ABRIL DE 2019

Grupos especiais	Variación mensual %		Variación interanual %	
	Valor observado	Predición	Valor observado	Predición
Alimentos sen elaborar	-0,7	0,2	2,2	3,0
Alimentos elaborados	-0,3	0,3	-0,3	0,2
Bens industriais sen produtos enerxéticos	2,5	2,6	0,1	0,1
Produtos enerxéticos	1,5	-1,0	4,2	1,6
Servizos	0,6	0,4	1,9	1,7
Inflación subxacente	1,1	1,1	0,8	0,8
Xeral	1,0	0,8	1,4	1,1

Gráfico 2.- EVOLUCIÓN DO IPC



Cadro 8. Crecemento do índice de prezos de consumo e as súas compoñentes

		Alimentos elaborados	Bens industriais sen produtos enerxéticos	Servizos	Inflación subxacente	Intervalo de confianza 80%*	Alimentos sen elaborar	Produtos enerxéticos	Total	Intervalo de confianza 80%*	
		14,7	27,5	37,2	79,4		7,9	12,7			
Pesos 2019 (%)		14,7	27,5	37,2	79,4		7,9	12,7			
Taxa media anual (%)	2008	6,9	0,6	3,9	3,2		3,4	12,5	4,2		
	2009	0,3	-1,2	2,6	0,6		-0,7	-10,5	-0,6		
	2010	0,4	-0,5	1,5	0,5		0,0	13,3	1,9		
	2011	4,0	0,7	1,8	1,8		2,0	15,8	3,4		
	2012	3,2	0,8	1,5	1,6		1,6	8,0	2,4		
	2013	3,2	0,6	1,7	1,6		3,2	-0,2	1,5		
	2014	-0,2	-0,4	0,2	-0,1		-0,1	0,6	0,0		
	2015	1,1	0,3	0,7	0,6		1,2	-9,6	-0,7		
	2016	1,0	0,5	1,0	0,8		2,6	-8,8	-0,3		
	2017	0,8	0,3	1,7	1,1		2,7	8,4	2,1		
	2018	0,9	-0,2	1,6	0,9		2,8	6,2	1,6		
2019	-0,2	0,1	1,7	0,7	± 0,58	2,0	0,6	0,8	± 0,66		
Taxa de variación interanual (%)	2018	Xaneiro	1,0	-0,5	1,5	0,7		1,3	-0,7	0,6	
		Febreiro	1,3	-0,3	1,8	1,0		-0,2	1,3	0,9	
		Marzo	1,2	-0,2	1,9	1,0		0,6	1,6	1,1	
		Abril	1,4	0,0	1,4	0,9		1,0	3,0	1,2	
		Maio	1,4	-0,2	1,9	1,1		1,9	8,3	2,0	
		Xuño	1,2	-0,2	1,7	1,0		4,3	10,2	2,3	
		Xullo	1,0	-0,2	1,7	0,9		3,6	11,5	2,3	
		Agosto	0,7	-0,3	1,1	0,5		4,7	10,9	2,1	
		Setembro	0,6	-0,1	1,4	0,7		4,7	11,7	2,3	
		Outubro	0,8	0,1	1,6	0,9		4,1	10,5	2,3	
		Novembro	0,4	-0,1	1,6	0,8		3,3	5,7	1,6	
		Decembro	0,3	0,1	1,4	0,8		3,6	1,1	1,0	
	2019	Xaneiro	0,2	0,2	1,5	0,8		2,8	-0,2	0,8	
		Febreiro	0,2	0,1	1,2	0,6		4,2	1,6	1,0	
		Marzo	0,3	0,2	1,4	0,7		3,0	4,4	1,4	
		Abril	-0,3	0,1	1,9	0,8		2,2	4,2	1,4	
		Maio	-0,5	0,1	1,7	0,7	± 0,34	1,7	-0,3	0,7	± 0,35
		Xuño	-0,6	0,1	1,7	0,7	± 0,38	1,0	0,7	0,8	± 0,58
		Xullo	-0,5	0,1	1,7	0,7	± 0,63	1,7	0,8	0,8	± 0,81
		Agosto	-0,4	0,1	1,9	0,8	± 0,85	1,7	1,5	1,0	± 1,02
		Setembro	-0,3	0,0	1,8	0,8	± 1,00	1,5	-0,9	0,6	± 1,13
		Outubro	-0,3	-0,1	1,7	0,7	± 1,15	0,8	-3,8	0,2	± 1,32
		Novembro	-0,1	0,0	1,7	0,8	± 1,19	1,5	-2,9	0,4	± 1,40
		Decembro	0,1	-0,1	1,7	0,8	± 1,37	1,6	2,7	1,1	± 1,56

* Intervalos de confianza baseados en erros históricos
As zonas sombreadas en amarelo son predicións

ANEXO: Táboas con información máis desagregada

IPC xeral e dos grupos ECOICOP. Ponderacións e taxa de variación e repercusións sobre o mes anterior. Abril 2019

Xeral e grupos ECOICOP	España			Galicia		
	Ponderacións	Taxa variación sobre mes anterior	Repercusións	Ponderacións	Taxa variación sobre mes anterior	Repercusións
Xeral base 2016	100,0%	1,0		100,0%	1,0	
Alimentos e bebidas non alcohólicas	18,9%	0,0	-0,004	19,8%	-0,5	-0,091
Bebidas alcohólicas e tabaco	2,9%	0,0	-0,001	2,8%	-0,1	-0,004
Vestido e calzado	6,7%	10,5	0,616	8,3%	9,3	0,667
Vivenda, auga, electricidade, gas e outros combustibles	13,4%	-0,2	-0,023	12,0%	0,0	-0,003
Mobles, artigos do fogar e artigos para o mantemento corrente do fogar	5,8%	0,3	0,020	6,1%	0,4	0,026
Sanidade	3,8%	0,1	0,005	3,9%	0,2	0,009
Transporte	15,5%	1,3	0,207	16,7%	1,3	0,229
Comunicacións	3,7%	-0,1	-0,004	3,6%	-0,1	-0,004
Ocio e cultura	8,4%	0,9	0,073	7,3%	0,6	0,044
Ensiño	1,6%	0,0	0,000	1,3%	0,0	0,000
Restaurantes e hoteis	12,4%	0,9	0,108	10,9%	1,1	0,120
Outros bens e servizos	6,8%	0,2	0,011	7,4%	0,2	0,014

IPC dos subgrupos ECOICOP. Ponderacións e taxa de variación e repercusións sobre o mes anterior. Abril 2019

Subgrupos ECOICOP	España			Galicia		
	Ponderacións	Taxa variación sobre mes anterior	Repercusións	Ponderacións	Taxa variación sobre mes anterior	Repercusións
Alimentos	17,5%	0,0	-0,003	18,4%	-0,3	-0,056
Bebidas non alcohólicas	1,3%	0,0	0,000	1,4%	-2,5	-0,034
Bebidas alcohólicas	0,9%	-0,1	-0,001	1,0%	-0,3	-0,004
Tabaco	2,0%	0,0	0,000	1,8%	0,0	0,000
Vestido	5,1%	11,6	0,514	6,2%	10,6	0,558
Calzado e as súas reparacións	1,6%	7,0	0,101	2,1%	5,7	0,109
Aluguer de vivenda	3,1%	0,1	0,004	2,6%	0,2	0,004
Conservación e reparación da vivenda	1,1%	0,1	0,001	1,2%	-0,1	-0,002
Subministro de auga e outros servizos relacionados coa vivenda	3,5%	0,1	0,003	2,5%	0,0	0,000
Electricidade, gas e outros combustibles	5,6%	-0,6	-0,031	5,8%	-0,1	-0,006
Mobles e accesorios, alfombras e outros revestimentos do solo	1,3%	0,5	0,007	1,5%	0,4	0,006
Artigos téxtiles para o fogar	0,5%	0,9	0,005	0,5%	1,1	0,005
Aparatos domésticos	0,9%	-0,1	-0,001	0,9%	0,3	0,003
Cristalería, vaixela e utensilios para o fogar	0,2%	0,2	0,000	0,3%	0,7	0,002
Ferramentas e equipos para o fogar e o xardín	0,2%	-0,1	0,000	0,3%	-1,2	-0,003
Bens e servizos para o mantemento corrente do fogar	2,6%	0,3	0,009	2,5%	0,5	0,012
Produtos, aparatos e equipos médicos	2,4%	0,1	0,003	2,4%	0,2	0,004
Servizos ambulatorios	1,3%	0,2	0,003	1,4%	0,3	0,005
Servizos hospitalarios	0,1%	-0,4	-0,001	0,1%	0,0	0,000
Adquisición de vehículos	3,8%	0,0	0,000	3,9%	0,0	0,000
Utilización de vehículos persoais	9,9%	1,8	0,190	11,5%	1,8	0,214
Servizos de transporte	1,8%	1,0	0,018	1,3%	1,2	0,015
Servizos postais	0,0%	0,0	0,000	0,0%	0,0	0,000
Equipos de telefonía e fax	0,3%	-0,9	-0,003	0,3%	-0,9	-0,003
Servizos de telefonía e fax	3,4%	0,0	-0,001	3,2%	0,0	-0,001
Equipos audiovisuais, fotográficos e de procesamento de información	0,9%	-0,6	-0,006	0,8%	-0,8	-0,007
Outros grandes bens duradeiros para ocio e cultura	0,1%	0,8	0,001	0,1%	2,6	0,001
Outros artigos e equipos para ocio, xardinería e animais domésticos	1,3%	-0,5	-0,007	1,4%	-0,4	-0,005
Servizos recreativos, deportivos e culturais	3,2%	0,1	0,003	2,6%	-0,2	-0,006
Prensa, libros e artigos de papelería	1,3%	0,2	0,002	1,3%	0,2	0,002
Paquetes turísticos	1,6%	5,2	0,081	1,2%	5,2	0,058
Educación infantil e primaria	0,5%	0,0	0,000	0,4%	0,0	0,000
Educación secundaria	0,2%	0,1	0,000	0,2%	0,0	0,000
Educación universitaria	0,6%	0,0	0,000	0,5%	0,0	0,000
Ensiño non definido por nivel	0,3%	0,0	0,000	0,3%	0,0	0,000
Restauración e comedores	11,4%	0,2	0,026	9,9%	0,2	0,020
Servizos de aloxamento	1,1%	7,5	0,082	1,0%	9,5	0,100
Coidado persoal	3,3%	0,1	0,005	4,1%	0,1	0,004
Efectos persoais n.c.n.p.	0,7%	0,7	0,005	0,8%	0,8	0,006
Protección social	0,4%	0,1	0,000	0,3%	0,4	0,000
Seguros	1,6%	0,0	0,001	1,4%	0,0	0,001
Servizos financeiros n.c.n.p.	0,1%	0,0	0,000	0,1%	0,0	0,000
Outros servizos n.c.n.p.	0,7%	0,0	0,000	0,8%	0,3	0,002

Fonte: INE. Índices de Precios de Consumo

IPC das rúbricas. Ponderacións e taxa de variación e repercusións sobre o mes anterior. Abril 2019

Rúbricas	España			Galicia		
	Ponderacións	Taxa variación sobre mes anterior	Repercusións	Ponderacións	Taxa variación sobre mes anterior	Repercusións
Cereais e derivados	1,6%	0,6	0,009	1,7%	0,6	0,009
Pan	1,2%	0,0	-0,001	1,3%	0,0	0,000
Carne de vacún	0,7%	0,0	0,000	1,0%	-0,5	-0,006
Carne de ovino	0,2%	0,1	0,000	0,1%	2,0	0,002
Carne de porcino	0,7%	0,6	0,005	0,7%	-0,5	-0,004
Carne de ave	0,8%	-0,2	-0,002	0,7%	0,4	0,002
Outras carnes	2,1%	0,1	0,003	1,8%	0,2	0,004
Peixe fresco e conxelado	1,1%	1,0	0,010	1,5%	2,2	0,032
Crustáceos, moluscos e preparados de peixe	1,2%	-0,1	-0,001	1,6%	-0,2	-0,002
Ovos	0,2%	-0,2	-0,001	0,2%	-0,2	0,000
Leite	0,7%	0,1	0,000	0,8%	1,0	0,008
Produtos lácteos	1,5%	0,4	0,006	1,6%	-0,1	-0,002
Aceites e graxas	0,6%	-1,2	-0,007	0,7%	-2,7	-0,020
Froitas frescas	1,7%	-5,2	-0,088	1,8%	-4,9	-0,091
Froitas en conserva e froitos secos	0,3%	-0,9	-0,002	0,2%	-0,5	-0,001
Legumes e hortalizas frescas	1,0%	5,5	0,055	0,8%	2,2	0,017
Preparados de legumes e hortalizas	0,6%	-0,1	0,000	0,5%	0,8	0,004
Patacas e os seus preparados	0,3%	1,5	0,005	0,3%	-0,9	-0,002
Café, cacao e infusións	0,4%	-0,1	0,000	0,5%	-3,3	-0,018
Azucres	0,1%	-0,3	0,000	0,1%	0,3	0,000
Outros preparados alimenticios	1,2%	0,3	0,004	1,2%	-0,5	-0,007
Auga mineral, refrescos e zumes	0,9%	0,0	0,000	0,8%	-1,9	-0,017
Bebidas alcohólicas	0,9%	-0,1	-0,001	1,0%	-0,3	-0,004
Tabaco	2,0%	0,0	0,000	1,8%	0,0	0,000
Prendas de vestir de home	1,7%	6,4	0,092	2,0%	6,7	0,113
Prendas de vestir de muller	2,4%	13,7	0,283	3,1%	11,6	0,308
Prendas de vestir de neno e bebe	0,9%	17,4	0,133	0,9%	17,4	0,130
Complementos e reparacións de prendas de vestir	0,2%	4,0	0,007	0,2%	4,1	0,008
Calzado de home	0,6%	6,5	0,035	0,8%	6,2	0,046
Calzado de muller	0,7%	7,1	0,046	1,0%	4,9	0,043
Calzado de neno	0,3%	8,4	0,020	0,3%	7,3	0,020
Reparación de calzado	0,0%	0,3	0,000	0,0%	1,4	0,000
Vivenda en aluguer	3,1%	0,1	0,004	2,6%	0,2	0,004
Calefacción, alumead e distribución de auga	6,6%	-0,5	-0,031	6,3%	-0,1	-0,006
Conservación da vivenda	3,7%	0,1	0,004	3,1%	-0,1	-0,002
Mobles e revestimentos do solo	1,3%	0,6	0,007	1,5%	0,4	0,006
Téxtiles e accesorios para o fogar	0,6%	0,8	0,005	0,6%	1,0	0,006
Electrodomésticos e reparacións	0,9%	-0,1	-0,001	0,9%	0,3	0,003
Utensilios e ferramentas para o fogar	0,5%	0,0	0,000	0,6%	-0,1	-0,001
Artigos non duradeiros para o fogar	1,4%	0,4	0,006	1,3%	-0,4	-0,005
Servizos para o fogar	1,6%	0,2	0,004	1,5%	1,1	0,018
Servizos médicos e similares	1,6%	0,1	0,002	1,7%	0,3	0,005
Medicamentos e material terapéutico	2,4%	0,1	0,003	2,4%	0,2	0,004
Transporte persoal	14,3%	1,3	0,190	15,9%	1,3	0,214
Transporte público urbano	0,8%	0,0	0,000	0,4%	0,0	0,000
Transporte público interurbano	0,9%	1,9	0,017	0,8%	1,7	0,015
Comunicacións	3,7%	-0,1	-0,004	3,6%	-0,1	-0,004
Obxectos recreativos	2,2%	-0,6	-0,013	2,1%	-0,5	-0,011
Publicacións	0,7%	0,2	0,001	0,7%	0,2	0,001
Esparexemento	3,3%	0,1	0,003	2,7%	-0,2	-0,006
Educación infantil e primaria	0,6%	0,0	0,000	0,5%	0,0	0,000
Educación secundaria	0,3%	0,0	0,000	0,3%	0,0	0,000
Educación universitaria	0,7%	0,0	0,000	0,6%	0,0	0,000
Outros gastos do ensino	0,6%	0,1	0,001	0,5%	0,2	0,001
Artigos de uso persoal	1,9%	0,2	0,003	2,7%	0,1	0,002
Turismo e hostalería	13,6%	1,4	0,189	11,7%	1,5	0,178
Outros bens e servizos	4,2%	0,2	0,007	4,1%	0,3	0,012

IPC de grupos especiais. Ponderacións e taxa de variación e repercusións sobre o mes anterior. Abril 2019

Grupos especiais	España			Galicia		
	Ponderacións	Taxa variación sobre mes anterior	Repercusións	Ponderacións	Taxa variación sobre mes anterior	Repercusións
Alimentos con elaboración, bebidas e tabaco	14,5%	0,1	0,011	14,7%	-0,3	-0,040
Alimentos sen elaboración	7,3%	-0,2	-0,016	7,9%	-0,7	-0,054
Benes industriais	37,1%	2,1	0,780	40,2%	2,2	0,867
Servizos sen aluguer de vivenda	38,3%	0,6	0,230	34,8%	0,7	0,235
Carburantes e combustibles	8,3%	1,4	0,124	9,2%	1,8	0,171
Bens industriais duradeiros	11,1%	0,0	-0,002	11,6%	0,0	0,000
Produtos enerxéticos	12,0%	1,3	0,152	12,7%	1,5	0,197
Xeral sen alimentos, bebidas e tabaco	78,2%	1,3	1,013	77,4%	1,4	1,103
Xeral sen aluguer de vivenda	97,1%	1,0	1,005	97,6%	1,0	1,009
Xeral sen carburantes nin combustibles	91,7%	1,0	0,884	90,8%	0,9	0,838
Xeral sen produtos enerxéticos	88,0%	1,0	0,856	87,3%	0,9	0,811
Xeral sen alimentos non elaborados nin produtos enerxéticos	80,8%	1,1	0,872	79,4%	1,1	0,866
Xeral sen servizos (inclúe aluguer de vivenda)	61,7%	1,3	0,778	65,2%	1,2	0,773
Xeral sen servizos nin aluguer de vivenda	58,9%	1,3	0,775	62,8%	1,2	0,772
Xeral sen alimentos, bebidas, tabaco nin aluguer de vivenda	75,4%	1,3	1,009	75,1%	1,5	1,102
Xeral sen alimentos, bebidas, tabaco, carburantes nin combustibles	69,9%	1,3	0,889	68,2%	1,4	0,932
Xeral sen alimentos, bebidas, tabaco nin produtos enerxéticos	66,3%	1,3	0,861	64,7%	1,4	0,906
Xeral sen alimentos, bebidas, tabaco nin servizos (incluído aluguer de vivenda)	40,0%	2,0	0,783	42,6%	2,1	0,868
Xeral sen alimentos, bebidas, tabaco, servizos nin aluguer de vivenda	37,1%	2,1	0,780	40,2%	2,2	0,867
Bens industriais non duradeiros	26,0%	3,1	0,782	28,7%	3,1	0,866
Xeral sen tabaco	98,0%	1,0	1,008	98,2%	1,0	1,008
Alimentos e bebidas	19,7%	0,0	-0,005	20,8%	-0,4	-0,094
Alimentos elaborados	10,3%	0,1	0,012	10,5%	0,0	-0,002
Bens industriais sen enerxía	33,5%	2,3	0,752	36,7%	2,3	0,840
Servizos (con aluguer de vivenda)	41,1%	0,6	0,233	37,2%	0,6	0,236
Alimentos, bebidas e tabaco	21,8%	0,0	-0,005	22,6%	-0,4	-0,095
Alimentos sen elaboración e produtos enerxéticos	19,2%	0,7	0,136	20,6%	0,7	0,143
Bens industriais sen produtos enerxéticos	25,1%	2,6	0,628	27,5%	2,5	0,669
Xeral sen carburantes nin combustibles líquidos	93,1%	0,9	0,812	92,1%	0,9	0,784

Fonte: INE Índices de Precios de Consumo

IPC xeral e dos grupos ECOICOP. Ponderacións e taxa de variación e repercusións interanuais. Abril 2019

Xeral e grupos ECOICOP	España			Galicia		
	Ponderacións	Taxa variación interanual	Repercusións	Ponderacións	Taxa variación interanual	Repercusións
Xeral base 2016	100,0%	1,5		100,0%	1,4	
Alimentos e bebidas non alcohólicas	18,9%	0,8	0,155	19,8%	0,6	0,123
Bebidas alcohólicas e tabaco	2,9%	0,7	0,022	2,8%	0,0	0,000
Vestido e calzado	6,7%	1,1	0,069	8,3%	1,2	0,093
Vivenda, auga, electricidade, gas e outros combustibles	13,4%	2,0	0,266	12,0%	2,2	0,262
Mobles, artigos do fogar e artigos para o mantemento corrente do fogar	5,8%	0,6	0,034	6,1%	0,6	0,038
Sanidade	3,8%	1,0	0,037	3,9%	1,1	0,044
Transporte	15,5%	3,2	0,504	16,7%	1,8	0,312
Comunicacións	3,7%	0,1	0,004	3,6%	0,1	0,002
Ocio e cultura	8,4%	0,3	0,022	7,3%	-0,4	-0,028
Ensino	1,6%	1,0	0,017	1,3%	1,3	0,018
Restaurantes e hoteis	12,4%	2,3	0,290	10,9%	3,5	0,399
Outros bens e servizos	6,8%	1,4	0,100	7,4%	1,2	0,090

IPC dos subgrupos ECOICOP. Ponderacións e taxa de variación e repercusións interanuais. Abril 2019

Subgrupos ECOICOP	España			Galicia		
	Ponderacións	Taxa variación interanual	Repercusións	Ponderacións	Taxa variación interanual	Repercusións
Alimentos	17,5%	0,7	0,129	18,4%	0,7	0,132
Bebidas non alcohólicas	1,3%	1,9	0,025	1,4%	-0,6	-0,008
Bebidas alcohólicas	0,9%	1,5	0,014	1,0%	-0,3	-0,003
Tabaco	2,0%	0,4	0,009	1,8%	0,2	0,003
Vestido	5,1%	1,1	0,056	6,2%	1,0	0,059
Calzado e as súas reparacións	1,6%	0,9	0,014	2,1%	1,8	0,037
Aluguer de vivenda	3,1%	1,6	0,049	2,6%	1,2	0,031
Conservación e reparación da vivenda	1,1%	1,2	0,014	1,2%	0,8	0,010
Subministro de auga e outros servizos relacionados coa vivenda	3,5%	0,6	0,021	2,5%	0,1	0,004
Electricidade, gas e outros combustibles	5,6%	3,4	0,181	5,8%	3,9	0,221
Mobles e accesorios, alfombras e outros revestimentos do solo	1,3%	0,3	0,004	1,5%	0,2	0,004
Artigos téxtiles para o fogar	0,5%	-1,1	-0,005	0,5%	-2,7	-0,014
Aparatos domésticos	0,9%	-0,2	-0,002	0,9%	0,0	0,000
Cristalería, vaixela e utensilios para o fogar	0,2%	0,5	0,001	0,3%	0,4	0,001
Ferramentas e equipos para o fogar e o xardín	0,2%	0,0	0,000	0,3%	0,1	0,000
Bens e servizos para o mantemento corrente do fogar	2,6%	1,4	0,037	2,5%	1,9	0,049
Produtos, aparatos e equipos médicos	2,4%	0,9	0,021	2,4%	0,0	0,000
Servizos ambulatorios	1,3%	1,4	0,018	1,4%	2,3	0,033
Servizos hospitalarios	0,1%	-0,3	0,000	0,1%	0,0	0,000
Adquisición de vehículos	3,8%	0,6	0,022	3,9%	0,5	0,022
Utilización de vehículos persoais	9,9%	4,6	0,468	11,5%	2,2	0,268
Servizos de transporte	1,8%	0,4	0,007	1,3%	0,9	0,012
Servizos postais	0,0%	9,6	0,003	0,0%	9,6	0,002
Equipos de telefonía e fax	0,3%	-16,6	-0,049	0,3%	-16,6	-0,048
Servizos de telefonía e fax	3,4%	1,6	0,056	3,2%	1,6	0,055
Equipos audiovisuais, fotográficos e de procesamento de información	0,9%	-5,9	-0,055	0,8%	-5,4	-0,045
Outros grandes bens duradeiros para ocio e cultura	0,1%	0,6	0,000	0,1%	1,0	0,001
Outros artigos e equipos para ocio, xardinería e animais domésticos	1,3%	-0,5	-0,007	1,4%	-1,7	-0,025
Servizos recreativos, deportivos e culturais	3,2%	0,1	0,002	2,6%	-1,1	-0,030
Prensa, libros e artigos de papelería	1,3%	2,2	0,028	1,3%	2,4	0,031
Paquetes turísticos	1,6%	3,4	0,055	1,2%	3,4	0,040
Educación infantil e primaria	0,5%	1,7	0,008	0,4%	3,7	0,013
Educación secundaria	0,2%	1,6	0,004	0,2%	1,6	0,003
Educación universitaria	0,6%	0,1	0,001	0,5%	-0,1	-0,001
Ensino non definido por nivel	0,3%	1,4	0,004	0,3%	1,0	0,003
Restauración e comedores	11,4%	1,9	0,226	9,9%	2,8	0,285
Servizos de aloxamento	1,1%	5,3	0,062	1,0%	10,7	0,118
Coidado persoal	3,3%	0,7	0,023	4,1%	0,8	0,032
Efectos persoais n.c.n.p.	0,7%	1,0	0,007	0,8%	-0,5	-0,004
Protección social	0,4%	2,7	0,012	0,3%	4,0	0,011
Seguros	1,6%	2,8	0,046	1,4%	2,8	0,041
Servizos financeiros n.c.n.p.	0,1%	0,0	0,000	0,1%	0,0	0,000
Outros servizos n.c.n.p.	0,7%	1,6	0,012	0,8%	1,5	0,013

Fonte: INE. Índices de Precios de Consumo

IPC das rúbricas. Ponderacións e taxa de variación e repercusións interanuais. Abril 2019

Rúbricas	España			Galicia		
	Ponderacións	Taxa variación interanual	Repercusións	Ponderacións	Taxa variación interanual	Repercusións
Cereais e derivados	1,6%	0,8	0,013	1,7%	2,0	0,034
Pan	1,2%	2,1	0,027	1,3%	2,2	0,030
Carne de vacún	0,7%	1,1	0,008	1,0%	1,5	0,016
Carne de ovino	0,2%	1,9	0,004	0,1%	2,4	0,002
Carne de porcino	0,7%	1,1	0,008	0,7%	3,7	0,026
Carne de ave	0,8%	0,2	0,002	0,7%	1,8	0,013
Outras carnes	2,1%	1,2	0,026	1,8%	0,5	0,009
Peixe fresco e conxelado	1,1%	-1,5	-0,016	1,5%	0,4	0,007
Crustáceos, moluscos e preparados de peixe	1,2%	0,5	0,007	1,6%	-0,7	-0,012
Ovos	0,2%	0,1	0,000	0,2%	0,5	0,001
Leite	0,7%	-0,5	-0,004	0,8%	-0,3	-0,002
Produtos lácteos	1,5%	0,8	0,012	1,6%	0,8	0,013
Aceites e graxas	0,6%	-14,3	-0,079	0,7%	-15,7	-0,114
Froitas frescas	1,7%	-1,9	-0,033	1,8%	-1,1	-0,021
Froitas en conserva e froitos secos	0,3%	-1,4	-0,004	0,2%	4,0	0,008
Legumes e hortalizas frescas	1,0%	10,6	0,103	0,8%	8,4	0,063
Preparados de legumes e hortalizas	0,6%	0,6	0,003	0,5%	-1,5	-0,007
Patacas e os seus preparados	0,3%	14,7	0,045	0,3%	26,2	0,071
Café, cacao e infusións	0,4%	-1,0	-0,004	0,5%	-4,5	-0,025
Azucre	0,1%	1,5	0,001	0,1%	3,2	0,003
Outros preparados alimenticios	1,2%	0,9	0,011	1,2%	0,4	0,004
Auga mineral, refrescos e zumes	0,9%	3,1	0,029	0,8%	2,0	0,017
Bebidas alcohólicas	0,9%	1,5	0,014	1,0%	-0,3	-0,003
Tabaco	2,0%	0,4	0,008	1,8%	0,2	0,003
Prendas de vestir de home	1,7%	0,9	0,013	2,0%	-0,1	-0,002
Prendas de vestir de muller	2,4%	1,5	0,034	3,1%	2,1	0,062
Prendas de vestir de neno e bebe	0,9%	0,8	0,007	0,9%	0,3	0,003
Complementos e reparacións de prendas de vestir	0,2%	1,4	0,003	0,2%	-1,2	-0,002
Calzado de home	0,6%	0,6	0,004	0,8%	2,5	0,019
Calzado de muller	0,7%	1,0	0,007	1,0%	1,3	0,011
Calzado de neno	0,3%	1,1	0,003	0,3%	1,3	0,004
Reparación de calzado	0,0%	1,8	0,000	0,0%	3,1	0,001
Vivenda en aluguer	3,1%	1,6	0,049	2,6%	1,2	0,031
Calefacción, alumado e distribución de auga	6,6%	2,9	0,182	6,3%	3,6	0,218
Conservación da vivenda	3,7%	0,9	0,034	3,1%	0,4	0,013
Mobles e revestimentos do solo	1,3%	0,2	0,003	1,5%	0,1	0,002
Téxtiles e accesorios para o fogar	0,6%	-0,9	-0,005	0,6%	-2,2	-0,012
Electrodomésticos e reparacións	0,9%	-0,2	-0,002	0,9%	0,0	0,000
Utensilios e ferramentas para o fogar	0,5%	0,2	0,001	0,6%	0,3	0,002
Artigos non duradeiros para o fogar	1,4%	1,0	0,014	1,3%	0,1	0,002
Servizos para o fogar	1,6%	2,1	0,036	1,5%	3,7	0,058
Servizos médicos e similares	1,6%	1,7	0,028	1,7%	2,4	0,042
Medicamentos e material terapéutico	2,4%	0,9	0,021	2,4%	0,0	0,000
Transporte persoal	14,3%	3,5	0,504	15,9%	1,9	0,307
Transporte público urbano	0,8%	0,5	0,004	0,4%	-1,3	-0,005
Transporte público interurbano	0,9%	0,3	0,003	0,8%	1,9	0,016
Comunicacións	3,7%	0,1	0,004	3,6%	0,1	0,002
Obxectos recreativos	2,2%	-2,9	-0,064	2,1%	-3,2	-0,069
Publicacións	0,7%	2,2	0,016	0,7%	2,5	0,017
Esparexemento	3,3%	0,1	0,004	2,7%	-1,1	-0,029
Educación infantil e primaria	0,6%	1,8	0,011	0,5%	3,2	0,017
Educación secundaria	0,3%	1,8	0,006	0,3%	1,9	0,005
Educación universitaria	0,7%	0,2	0,001	0,6%	0,0	0,000
Outros gastos do ensino	0,6%	1,7	0,010	0,5%	1,8	0,009
Artigos de uso persoal	1,9%	0,2	0,005	2,7%	0,3	0,009
Turismo e hostalería	13,6%	2,4	0,336	11,7%	3,7	0,434
Outros bens e servizos	4,2%	1,6	0,066	4,1%	1,2	0,051

Fonte: INE. Índices de Precios de Consumo

IPC de grupos especiais. Ponderacións e taxa de variación e repercusións interanuais. Abril 2019

Grupos especiais	España			Galicia		
	Ponderacións	Taxa variación interanual	Repercusións	Ponderacións	Taxa variación interanual	Repercusións
Alimentos con elaboración, bebidas e tabaco	14,5%	0,3	0,048	14,7%	-0,3	-0,051
Alimentos sen elaboración	7,3%	1,8	0,131	7,9%	2,2	0,177
Bens industriais	37,1%	1,8	0,676	40,2%	1,4	0,520
Servizos sen aluguer de vivenda	38,3%	1,7	0,634	34,8%	1,9	0,689
Carburantes e combustibles	8,3%	6,0	0,484	9,2%	4,1	0,360
Bens industriais duradeiros	11,1%	-0,6	-0,067	11,6%	-0,9	-0,097
Produtos enerxéticos	12,0%	5,4	0,629	12,7%	4,2	0,490
Xeral sen alimentos, bebidas e tabaco	78,2%	1,7	1,346	77,4%	1,6	1,217
Xeral sen aluguer de vivenda	97,1%	1,5	1,474	97,6%	1,4	1,325
Xeral sen carburantes nin combustibles	91,7%	1,1	1,017	90,8%	1,0	0,953
Xeral sen produtos enerxéticos	88,0%	1,0	0,898	87,3%	1,0	0,840
Xeral sen alimentos non elaborados nin produtos enerxéticos	80,8%	0,9	0,766	79,4%	0,8	0,663
Xeral sen servizos (inclúe aluguer de vivenda)	61,7%	1,4	0,889	65,2%	1,0	0,669
Xeral sen servizos nin aluguer de vivenda	58,9%	1,4	0,842	62,8%	1,0	0,643
Xeral sen alimentos, bebidas, tabaco nin aluguer de vivenda	75,4%	1,7	1,300	75,1%	1,6	1,191
Xeral sen alimentos, bebidas, tabaco, carburantes nin combustibles	69,9%	1,2	0,845	68,2%	1,2	0,826
Xeral sen alimentos, bebidas, tabaco nin produtos enerxéticos	66,3%	1,1	0,723	64,7%	1,1	0,712
Xeral sen alimentos, bebidas, tabaco nin servizos (incluído aluguer de vivenda)	40,0%	1,8	0,722	42,6%	1,3	0,545
Xeral sen alimentos, bebidas, tabaco, servizos nin aluguer de vivenda	37,1%	1,8	0,676	40,2%	1,4	0,520
Bens industriais non duradeiros	26,0%	2,9	0,736	28,7%	2,2	0,617
Xeral sen tabaco	98,0%	1,5	1,513	98,2%	1,4	1,346
Alimentos e bebidas	19,7%	0,8	0,167	20,8%	0,6	0,123
Alimentos elaborados	10,3%	0,0	0,002	10,5%	-0,4	-0,042
Bens industriais sen enerxía	33,5%	1,6	0,545	36,7%	1,1	0,400
Servizos (con aluguer de vivenda)	41,1%	1,7	0,681	37,2%	1,9	0,713
Alimentos, bebidas e tabaco	21,8%	0,8	0,175	22,6%	0,5	0,125
Alimentos sen elaboración e produtos enerxéticos	19,2%	4,0	0,763	20,6%	3,4	0,682
Bens industriais sen produtos enerxéticos	25,1%	0,2	0,044	27,5%	0,1	0,017
Xeral sen carburantes nin combustibles líquidos	93,1%	1,1	1,034	92,1%	1,0	0,959

Fonte: INE. Índices de Precios de Consumo